

Letti singoli e piazza e mezza / Single and small double beds / Einzelbetten und französische Betten
Lits à une place et à une place et demie / Camas individuales y de una plaza y media

BONALDO



La notte Bonaldo per ragazzi

Valorizzare le differenti personalità e i tratti distintivi di ognuno: questa la mission dietro a ogni complemento della notte Bonaldo per ragazzi. Essere contemporanei è l'altro must assoluto, per offrire un contesto privato dove vivere intensamente le tante emozioni tipiche di un'età piena di passione e contrasti, in ogni momento della giornata. Libertà totale d'espressione, quindi, per elementi d'arredo personalizzabili in tutto, tranne che nella loro essenza cool. I letti, infatti, possono indossare i colori preferiti e avere cucito addosso il nome del proprio room-mate, o il titolo della propria canzone del cuore...

2_3

Bonaldo night for young people

Enhancing everyone's different personalities and distinctive traits is the mission behind all Bonaldo bedroom furniture and accessories for young people. Being up to date is the other absolute must, in order to offer a private context where the many typical emotions of an age full of passion and contrasts can be experienced to the full, at any time of day. Therefore, total freedom of expression for furnishing elements that can be fully personalised, except for their cool element. In fact, the beds can be made in favourite colours and have roommates' names or the titles of favourite songs stitched onto them.

Die Bonaldo Nacht für Jugend

Die unterschiedlichen Persönlichkeiten und die kennzeichnenden Eigenschaften eines jeden hervorheben: Das ist das von Bonaldo bei allen Einrichtungsgegenständen für Kinder- und Jugendschlafzimmer angestrebte Ziel. Zeitgenössisch muss das Zimmer sein! Damit die Privatsphäre, in der die vielen entgegengesetzten Gefühlsregungen, die diese Altersgruppe prägen, den ganzen Tag über intensiv gelebt werden kann. Das heißt also maximale Ausdrucksfreiheit für die Einrichtungsgegenstände, die voll und ganz persönlich gestaltbar sind, aber nach wie vor absolut "cool" bleiben. Die Betten können mit den Lieblingsfarben bezogen werden und mit dem Namen des eigenen Zimmerkameraden oder des Lieblingsongs bestickt sein...

La nuit Bonaldo pour les jeunes

Valoriser les différentes personnalités et les caractères distinctifs de chacun: voici la mission de chaque accessoire de literie pour les jeunes de Bonaldo. Etre contemporains est l'autre must absolu, pour offrir un contexte privé au sein duquel on peut vivre intensément les nombreuses émotions typiques d'un âge rempli de passions et de contrastes, à tout moment de la journée. Une liberté totale d'expression donc, pour des éléments d'ameublement entièrement personnalisables sauf dans leur essence cool. En effet, les lits peuvent être revêtus de vos coloris préférés et il est possible de leur faire broder dessus le nom de son propriétaire ou bien le titre de votre chanson préférée...

Bonaldo para jóvenes

Valorizar las diversas personalidades y los rasgos distintivos individuales: esta es la misión que se encuentra tras cada uno de los complementos de la noche Bonaldo para jóvenes. Ser contemporáneos es el otro must absoluto, para ofrecer un contexto privado donde vivir intensamente las muchas emociones típicas de una edad llena de pasión y contrastes, en cada momento de la jornada. Libertad de expresión total, por lo tanto, para elementos de decoración personalizables en todo, menos en su esencia cool. Las camas, en efecto, pueden vestir los colores preferidos y llevar cosido encima el nombre del propio room-mate, o el título de la propia canción del corazón...

Design+Passione+Tecnica = 100% Bonaldo

Design + Passion + Technique = 100% Bonaldo
Produre oggetti significa prima di tutto produrre idee.
Per una concezione di progetto che si fonda sul principio dell'innovazione e della ricerca: delle forme, dei materiali, della bellezza e dell'utilità. Collaborare con i migliori designers significa essere sempre affacciati alle finestre del mondo, per guardare oggetti e progetti con una mente aperta e curiosa.

Design + Passion + Technique = 100% Bonaldo
Producing objects means producing ideas above all.
Product conception is based on the principle of innovation and research into shapes, materials, beauty and usefulness. Working with the best designers means always looking out of the windows of the world, in order to look at objects and designs with an open and curious mind.

Design + Leidenschaft + Technik = 100% Bonaldo
Objekte herstellen bedeutet vor allem Ideen verwirklichen.
Der Projektentwurf stützt sich auf das Prinzip der Innovation der Formen und Materialien und der Forschung nach einem ansprechendem Design und effektiver Nützlichkeit. Mit den besten Designern zusammen zu arbeiten bedeutet immer für Neuheiten offen sein, um Objekte und Projekte mit Interesse und neugierigem Blick zu beobachten.

Design + Passion + Technique = 100% Bonaldo
Produire des objets signifie avant tout produire des idées. Pour une conception de projet qui se fonde sur le principe de l'innovation et de la recherche: des formes, des matériaux, de la beauté et de l'utilité. Collaborer avec les meilleurs designers permet de se trouver aux fenêtres du monde, pour regarder des objets et des projets avec un esprit ouvert et plein de curiosité.

Design + Pasión + Técnica = 100% Bonaldo
Fabricar objetos significa ante todo fabricar ideas. Para una concepción de proyecto que se basa en el principio de la innovación y la investigación de las formas, de los materiales, de la belleza y de la utilidad. Colaborar con los mejores diseñadores significa asomarse siempre a las ventanas del mundo para observar los objetos y los proyectos con una mente abierta y curiosa.

100%

4_5

P 122 Complementi
Accessories
Zubehöre
Accessoires
Complementos

Nico / Piper
Squaring
Vip

P 123-125 Accessori supplementari
Additional accessories
Extrazubehöre
Accessoires supplémentaires
Accesorios adicionales

Accessori Tessili
Fabric accessories / Textilzubehöre
Accessoires textiles / Accesorios de tela

Aladino seconda rete
Aladino second bed base
Zweiter Lattenrost Aladino
Deuxième sommier Aladino
Segundo somier Aladino

Baby
spōndina di sicurezza
Safety edge / Sicherheitsbettkante für Kinder /
Barrière bébé / Barandilla de seguridad

Biblos Futon
Mattresses / Matratzen /
Futon / Colchones

Cassetti estraibili
Pull out drawers /
Herausziehbare Schubladen /
Tiroirs extractibles /
Cajones extraíbles

Guanciali
Pillows / Kopfkissen /
Oreillers / Almohadas

Materassi
Mattresses / Matratzen /
Matelas / Colchones

Ruote
Castors / Räder
Roulettes / Ruedas

Piumini
Duvets / Bettdecken /
Couettes / Edredones

Reti
Bases / Sprungrahmen /
Sommiers / Somieres

P 126-127 Contenitori e accessori supplementari
Storages and additional accessories
Bettkästen und Accessoires
Coffres et accessoires supplémentaires
Contenedores y accesorios adicionales

Open Meccanismo
Opening mechanism
Öffnungsmechanismus
Mécanisme d'ouverture
Mecanismo de apertura

P 8-17 Billo

P 52-63 Candy

P 112-115 Centodue

P 78-91 Centouno / Centouno ego

P 66-77 Fata

P 94-97 Open Paco

P 30-35 Pad

P 99-101 Peggy

P 36-41 Penny

P 102-105 Pisolo

P 106-111 Pongo

P 18-29 Squaring

P 44-51 Titti

Funny Colors



Un letto singolo che grazie alla sua versatilità offre soluzioni in diverse aree di gusto, dovunque serva praticità ed eleganza._

A single bed which, through its versatility, offers solutions in different tastes, wherever practicality and elegance are needed._

Ein Einzelbett, das dank seiner Vielseitigkeit überall dort Lösungen für jeden Geschmack bietet, wo es an Zweckdienlichkeit und Eleganz bedarf._

Un lit pour 1 personne qui offre des solutions variées grâce à sa versatilité, là où l'on recherche la praticité et l'élégance._

Una cama individual que, gracias a su versatilidad, ofrece soluciones en diversas áreas de gusto, allí donde sirve funcionalidad y elegancia._






Billo_design CRS Bonaldo

 Tavolino / Small table / Kleintisch / Table basse / Mesa **Tectonic**

Il rivestimento di Billo può essere scelto fra innumerevoli tessuti: oltre a essere sfoderabile, è ulteriormente personalizzabile con una scritta ricamata. Piedini in plexiglas optional._

The Billo cover can be chosen from an infinite variety of fabrics: as well as having a removable cover, it can also be personalised with an embroidered message. Optional plexiglas feet._

Für Billo steht eine umfangreiche Palette an Bezügen zur Auswahl: Der Bezug ist abziehbar und kann mit dem Namen bestickt werden. Auf Anfrage plexiglas-Füße erhältlich._

Le revêtement de Billo peut être choisi parmi les innombrables tissus: il est déhoussable et peut être personnalisé ultérieurement avec une inscription brodée. Pieds en plexiglas en option._

El tapizado de Billo se puede escoger entre innumerables telas: además de ser desfundable, se puede personalizar ulteriormente con un mensaje bordado. Patas en plexiglás opcionales._



Billo_design CRS Bonaldo
Tavolino / Small table / Kleintisch / Table basse / Mesa **Toffee**

14_15

I rivestimenti del letto disponibili in tessuto, pelle o skay, possono essere coordinati con copripiumini, rulli, federe e lenzuola. Piedini in plexiglas optional._

The bed covers available in fabric, leather or skay can be coordinated with duvet covers, bolsters, pillow cases and sheets. Optional plexiglas feet._

Die Bezüge des Bettgestells sind aus Leder oder Kunstleder erhältlich und können mit den Bettbezügen, Nackenrollen, Kopfkissenbezügen und Bettwäsche koordiniert werden. Auf Anfrage plexiglas-Füße erhältlich._

Disponibles en tissu cuir souple ou skai, les revêtements du lit peuvent être coordonnés avec des housses de couette, des coussins, des taies d'oreillers et des draps. Pieds en plexiglas en option._

Los tapizados de la cama disponibles en tela, piel o skay se pueden coordinar con fundas nórdicas, cojines cilíndricos, cojines y sábanas. Patas en plexiglás opcionales._



Billo_design CRS Bonaldo
Tavolino / Small table / Kleintisch / Table basse / Mesa **Toffee, Voilà**



Billo_design CRS Bonaldo
Tavolino / Small table / Kleintisch / Guéridon / Mesa **Fortuny, Vanity**
Poltrona / Armchair / Sessel / Fauteuil / Sillon **Flip**

16_17



Una collezione di letti singoli che ben si adatta alle esigenze di qualsiasi ambiente notte grazie alle molte versioni proposte, tutte sobrie ed eleganti._

A collection of single beds suitable for the requirements of any bedroom thanks to the many versions offered, all sober and elegant._

Eine Einzelbetten-Kollektion, die sich sehr gut an die Bedürfnisse eines jeden Schlafzimmers anpassen. Es stehen viele verschiedene Ausführungen zur Auswahl, die alle schlicht und elegant sind._

Une collection de lits pour 1 personne qui s'adapte bien aux exigences de toutes les chambres grâce aux nombreuses versions proposées, toutes sobres et élégantes._

Una colección de camas individuales que se adapta perfectamente a las exigencias de cualquier ambiente de noche gracias a las muchas versiones propuestas, todas sobrias y elegantes._



Squaring basso_design Giuseppe Viganò

Pouf piccolo / Small Pouf / Kleiner Pouf / Petit Pouf / Puf pequeño **Squaring**
Appendiabiti / Clothes hanger / Kleiderständer / Porte-vêtement / Perchero **Tree**
Libreria / Bookcase / Bücherregal / Étagère / Libreria **Fun**
Specchiera / Mirror / Spiegel / Miroir / Espejo **Eclipse**



Squaring alto fa parte di una collezione di letti sfoderabili con rete posizionabile a diverse altezze attraverso appositi supporti._

Squaring alto is part of a collection of beds with removable covers with a mesh that can be positioned at different heights using special supports._

Das Modell Squaring alto gehört einer abziehbaren Bettenkollektion an, deren Lattenrost, dank entsprechender Halterungen, auf verschiedene Höhen eingestellt werden kann._

Squaring alto fait partie d'une collection de lits déhoussables avec un sommier pouvant être positionné à des hauteurs différentes à l'aide de supports spécifiques._

Squaring alto forma parte de una colección de camas desenfundables con somier ajustable a diversas alturas mediante los correspondientes soportes._



Squaring alto_design Giuseppe Viganò
Comodino / Bedside table / Nachttisch / Table de chevet / Mesita de noche **Squaring**
Panca / Bench / Bank / Banc / Banco **Squaring**

24_25



Comodino / Bedside table / Nachttisch / Table de chevet / Mesita de noche **Squaring**
Panca / Bench / Bank / Banc / Banco **Squaring**

Come per tutti i letti Bonaldo, anche per Squaring sono disponibili innumerevoli proposte di rivestimento, in molte tonalità di colore e tipologie di tessuto. Se lo si desidera, si può completare il tutto con biancheria coordinata._

As for all Bonaldo beds, numerous covers are available, in many different colour tones and types of fabric. Coordinated bed linen is available to complete the arrangement._

Wie alle von Bonaldo hergestellten Betten, gibt es auch für Squaring mannigfaltige Bezüge für das Bettgestell in verschiedenen Farben und Stoffarten. Auf Wunsch kann das Bett mit einer dazu passenden Bettwäschegarnitur vervollständigt werden._

Comme pour tous les lits Bonaldo, d'innombrables propositions de revêtements sont disponibles pour Squaring également, et ce en différents tons et typologies de tissus. Si vous le désirez, possibilité de linge coordonné._

Como para todas las camas Bonaldo, también para Squaring se encuentran disponibles innumerables propuestas de tapizado, en muchas tonalidades de color y tipologías de tela. Si se desea se puede completar con ropa de cama coordinada._



Squaring basso_design Giuseppe Viganò

Pouf piccolo / Small Pouf / Kleiner Pouf / Petit Pouf / Puf pequeño **Squaring**

26_27

Il programma Squaring prevede anche un letto singolo con testata bassa. Il pouf piccolo può essere utilizzato come comodino coordinato. Rivestimenti sfoderabili._

The Squaring collection offers a single bed with a low headboard also. The small pouf can be used as a coordinated bedside table. Removable covers._

Der Kollektion Squaring gehört außerdem ein Einzelbett mit niederem Kopfteil an. Der kleine Pouf kann eventuell auch als koordiniertes Nachttisch verwendet werden. Abziehbare Bezüge._

Le programme Squaring prévoit aussi un lit pour 1 personne avec une tête de lit basse. Le petit pouf peut être utilisé comme table de chevet coordonnée. Revêtements déhoussables._

El programa Squaring prevé también una cama individual con cabezal bajo. El puff pequeño se puede utilizar como mesita de noche combinada. Tapizados desenfundables._



Squaring basso_design Giuseppe Viganò

Pouf piccolo / Small Pouf / Kleiner Pouf / Petit Pouf / Puf pequeño **Squaring**



Squaring dormeuse_design Giuseppe Viganò
Pouf grande / Large Pouf / Großer Pouf / Grand Pouf / Puf grande **Squaring**
Pouf piccolo / Small Pouf / Kleiner Pouf / Petit Pouf / Puf pequeño **Squaring**

28_29



Gli accessori e i coordinati biancheria suggeriscono tante composizioni diverse per questo letto singolo imbottito, con rivestimento in tessuto o pelle da scegliersi tra le molteplici raffinate e ricercate proposte Bonaldo._

The accessories and coordinated bed linen offer many different compositions for this padded single bed, with a fabric or leather cover to be chosen from the many refined and elegant Bonaldo solutions._

Das Zubehör und die koordinierte Bettwäsche machen für dieses gepolsterte Einzelbett viele Kombinationen möglich. Der Bezug ist aus Stoff oder Leder erhältlich und kann unter Bonaldos raffinierter und breitgefächerter Farbpalette ausgesucht werden._

Les accessoires et le linge coordonné suggèrent de nombreuses compositions différentes pour ce lit rembourré pour 1 personne, avec un revêtement en tissu ou en cuir souple à choisir parmi les multiples propositions Bonaldo raffinées et recherchées._

Los accesorios y la ropa de cama coordinada sugieren muchas composiciones distintas para esta cama individual acolchada, con tapizado en tela o piel a escoger entre las múltiples, refinadas y rebuscadas propuestas Bonaldo._





Pad basso_design Giuseppe Viganò
Sedia / Chair / Stuhl / Chaise / Silla **Viento**

34_35



Pad basso_design Giuseppe Viganò
Specchiera / Mirror / Spiegel / Miroir / Espejo **Eclipse**

Il rivestimento in tessuto è completamente sfoderabile, oppure è disponibile in pelle. I trapuntini copritestata sono disponibili come optional, così come i tavolini che scorrono su binario._

The fabric cover can be completely removed, or is available in leather. The quilted headboard covers are available as an option, as are the small tables that run along a rail._

Der Stoffbezug ist vollständig abziehbar oder aus Leder erhältlich. Die gesteppten Kopfteil Abdeckungen sind als Zubehör erhältlich, ebenso wie die auf Schienen gleitenden Kleintische._

Le revêtement en tissu ou en cuir souple est entièrement déhoussable. Les couettes de lit matelassés sont disponibles en option, tout comme les petites tables qui glissent sur un rail._

El tapizado en tela es completamente desenfundable o se encuentra disponible en piel. Las telas acolchadas para cubrir el cabezal se encuentran disponibles como accesorios opcionales, así como las mesitas que se deslizan sobre guías._





Penny è caratterizzato dalla soffice testata imbottita dove è possibile inserire il guanciaie. Rivestimenti e biancheria coordinata disponibili in molte proposte di tessuto e tonalità cromatiche._

Penny has a soft padded headboard where the pillow can be placed. Coordinated covers and bed linen available in many fabrics and colour tones._

Penny hat ein weich gepolstertes Kopfteil, in welches man das Kissen einführen kann. Bezüge und Bettwäsche sind aufeinander abgestimmt und in verschiedenen Farben und Stoffarten verfügbar._

Penny est caractérisé par sa douce tête de lit rembourrée où l'on peut introduire l'oreiller. Revêtements et linge coordonnés disponibles dans de nombreuses propositions de tissu et de tons chromatiques._

Penny se caracteriza por el cabezal acolchado donde es posible introducir el cojín. Tapizados y ropa de cama coordinada se encuentran disponibles en muchas propuestas de tela y tonalidades cromáticas._



Un letto dalla morbidezza avvolgente che richiama l'immagine di una nuvola soffice e delicata, luogo ideale per sognare._

A bed with an embracing softness that reminds you of a soft and gentle cloud, an ideal place to dream._

Ein kuscheliges und wohlig umhüllendes Bett, das an das Bild einer zarten, weichen Wolke erinnert - der ideale Ort zum Träumen._

Un lit au moelleux enveloppant qui fait penser à l'image d'un nuage doux et délicat, l'endroit idéal pour rêver._

Una cama de suavidad acogedora que recuerda la imagen de una nube suave y delicada, lugar ideal para soñar._



Penny_design CRS Bonaldo

Tavolino / Small table / Kleintisch / Table basse / Mesa Toffee
Poltrona / Upholstered chair / Lehnstuhl / Fauteuil / Sillón Kandor

40_41



Penny_design CRS Bonaldo

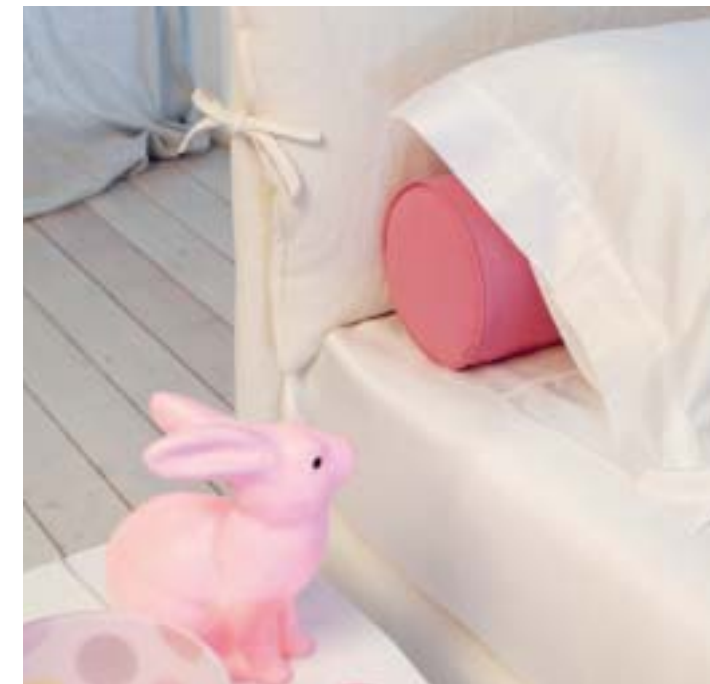
Penny è caratterizzato dalla soffice testata imbottita dove è possibile inserire il guanciale. Rivestimenti e biancheria coordinata disponibili in molte proposte di tessuto e tonalità cromatiche._

Penny has a soft padded headboard where the pillow can be placed. Coordinated covers and bed linen available in many fabrics and colour tones._

Penny hat ein weich gepolstertes Kopfteil, in welches man das Kissen einführen kann. Bezüge und Bettwäsche sind aufeinander abgestimmt und in verschiedenen Farben und Stoffarten verfügbar._

Penny est caractérisé par sa douce tête de lit rembourrée où l'on peut introduire l'oreiller. Revêtements et linge coordonnés disponibles dans de nombreuses propositions de tissu et de tons chromatiques._

Penny se caracteriza por el cabezal acolchado donde es posible introducir el cojín. Tapizados y ropa de cama coordinada se encuentran disponibles en muchas propuestas de tela y tonalidades cromáticas._



Sweet Love



Per aggiungere un tocco di raffinata originalità alla zona notte, un letto dalle linee singolari ed eleganti, che può essere interpretato in diverse maniere. Giocando con gli elementi che lo compongono si possono infatti ottenere svariate soluzioni. _
 A bed with singular and elegant lines, to add a touch of refined originality to the bedroom, that can be interpreted in different ways. In fact, through combinations of the elements that comprise it, various solutions can be obtained. _
 Ein Bett mit einer etwas eigenartigen, jedoch eleganten Linienführung, verleiht dem Schlafzimmer eine Note raffinierter Originalität und kann auf verschiedenste Weise interpretiert werden. Durch geschicktes Kombinieren der Elemente kann man nämlich zahlreiche Lösungen finden. _
 Pour ajouter une touche d'originalité raffinée à la chambre, un lit aux lignes singulières et élégantes qui peut être interprété de différentes manières. On peut en effet obtenir des solutions variées en jouant avec les éléments qui le composent. _
 Para añadir un toque de refinada originalidad a la zona noche, una cama de líneas singulares y elegantes, que se puede interpretar de diversas formas. Jugando con los elementos que lo componen se pueden obtener en efecto diversas soluciones. _



Titti quattro sx

Titti_design Peter Ross
Tavolino / Small table / Kleintisch / Table basse / Mesa Toffee
Appendiabiti / Clothes hanger / Kleiderständer / Porte-vêtement / Perchero Tree

46_47



Titti quattro sx

Titti_design Peter Ross

Grazie al particolare materasso Futon Biblos, Titti può essere vissuto anche come comodo divano._

Thanks to the special Futon Biblos mattress, Titti can also be used as a comfortable sofa._

Dank der besonderen Futon Biblos-Matratze, kann Titti auch als praktisches Sofa verwendet werden._

Grâce au particulier matelas Futon Biblos, Titti peut être utilisé aussi comme un canapé confortable._

Gracias al especial colchón Futón Biblos, Titti se puede vivir también como cómodo sofá.



Titti_design Peter Ross

Appendiabiti / Clothes hanger / Kleiderständer / Porte-vêtement / Perchero **Tree**
 Pouf / Puf **Cube**

Letto singolo completamente sfoderabile con contenitore o con base apribile per l'inserimento di cassetti o della seconda rete._

Single bed with a completely removable cover. Version with container or opening base for inserting drawers or a second bed base._

Vollständig abziehbares Einzelbett mit aufklappbarem Bettbasis für die Unterbringung von einem Zweitbett oder Schubladen._

Lit pour 1 personne entièrement déhoussable, avec base ouvrable pour le logement de tiroirs ou d'un second sommier._

Cama individual completamente desenfundable con contenedor o con base abatible para la introducción de cajones o del segundo somier._

**Titti_design Peter Ross**

Appendiabiti / Clothes hanger / Kleiderständer / Porte-vêtement / Perchero **Tree**
 Pouf / Puf **Cube**



Titti sei contenitore sx
 with storage / mit Bettkasten / avec coffre / con contenedor

Una ricca tipologia di componenti consente al letto di interpretare diverse soluzioni d'arredo._

A wide range of components means different furnishing solutions are possible for the bed._

Eine umfangreiche Palette von Zubehörern ermöglichen verschiedenste Einrichtungsideen für dieses Bett._

Une riche typologie d'accessoires permet au lit d'interpréter différentes solutions d'ameublement._

Una completa tipologia de componentes permite que la cama interprete diversas soluciones de decoración._



Titti quattro dx

Un letto compagno di giochi. I colori vivaci creano un contesto fiabesco e assecondano le variopinte fantasie dell'infanzia.

Un morbido amico capace di cullare e rassicurare, ma anche di seguire le evoluzioni di un bambino._

A bed that is also a playmate. The bright colours create a fairytale context and indulge multicoloured childhood fantasies. A soft friend that can cherish and reassure, but also keep up with the evolution of a child._

Bett und Spielkamerad zugleich. Die kräftigen Farben schaffen ein märchenhaftes Umfeld und passen sich deshalb sehr gut der lebhaften Phantasie der Kinder an. Samtweich wiegt und beruhigt das Bett das Kind und unterstützt es in seiner natürlichen Entwicklung._

Un lit compagnon de jeux. Les couleurs vives créent un contexte féérique et suivent les fantaisies multicolores de l'enfance.

Un ami moelleux qui berce et qui rassure, mais qui suit aussi les évolutions d'un enfant._

Una cama compañera de juegos. Los colores alegres crean un contexto fabuloso y siguen las variopintas fantasías de la infancia. Un blando amigo capaz de acunar y tranquilizar, pero también capaz de seguir las evoluciones de un niño._



Candy sei sx

Candy_design Giuseppe Viganò

Tavolino / Small table / Kleintisch / Table basse / Mesa **Tectonic**
Appendiabiti / Clothes hanger / Kleiderständer / Porte-vêtement / Perchero **Tree**

54_55



Candy_design Giuseppe Viganò

Tavolino / Small table / Kleintisch / Table basse / Mesa **Tectonic**

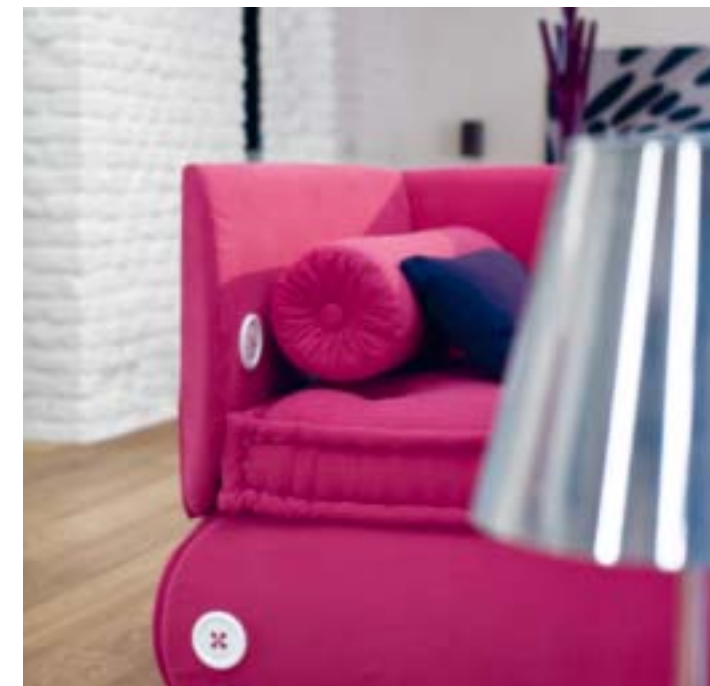
Una ricca tipologia di componenti consente al letto di interpretare diverse soluzioni d'arredo.
Materasso capitonné Biblos._

A wide range of components means different furnishing solutions are possible for the bed.
Capitonné Biblos mattress._

Eine umfangreiche Palette von Zubehörern ermöglichen verschiedenste Einrichtungsideen für dieses Bett. Mit Knöpfen abgesteppte Biblos-Matratze._

Une riche typologie d'éléments permet au lit d'interpréter différentes solutions d'ameublement.
Matelas capitonné Biblos._

Una completa tipología de componentes permite que la cama interprete diversas soluciones de decoración. Colchón capitonné Biblos._



Candy sei sx



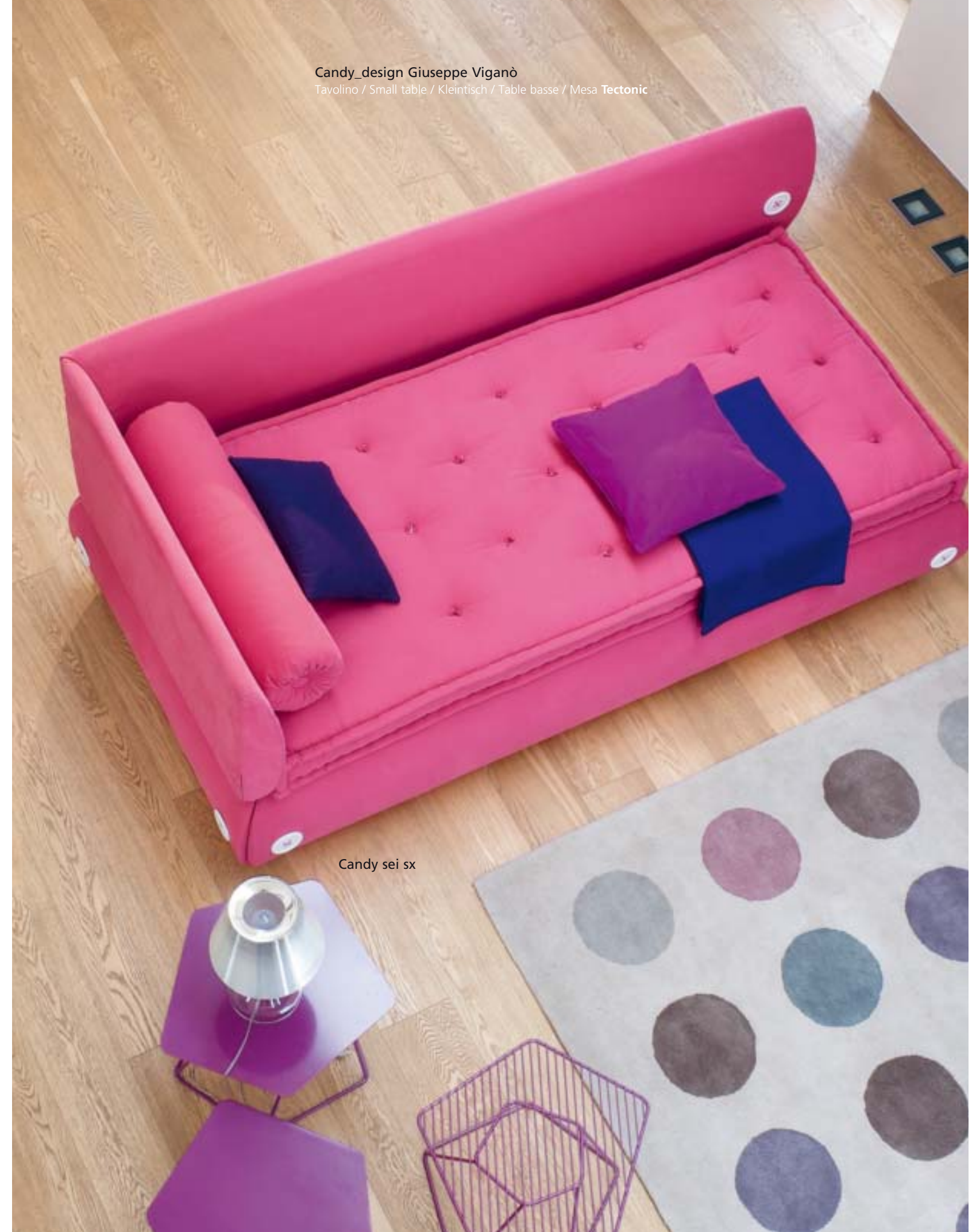
Letto singolo pensato per la stanza dei bambini. Il tessuto è interamente sfoderabile, disponibile in diversi colori. Tutte le soluzioni possono avere, in alternativa al materasso a molle, il materasso futon. Il materasso Biblos ha la possibilità di essere rivestito a scelta con uno dei tessuti della collezione e non è sfoderabile._

Single bed designed for a child's room. The cover, which is available in different colours, can be fully removed. As an alternative to a spring mattress, all the solutions can have a futon mattress. The Biblos mattress can be covered according to choice with one of the fabrics in the collection, which cannot be removed._

Für Kinderzimmer gedachtes Einzelbett. Der Bezug ist vollständig abziehbar und in verschiedenen Farben erhältlich. Alle Ausführungen können in Alternative zur Federmatratze mit einer Futon-Matratze ausgestattet werden. Die Biblos-Matratze kann nach Wahl mit einem Stoff der Kollektion bezogen werden, ist aber nicht abziehbar._

Lit pour 1 personne conçu pour la chambre des enfants. Le tissu est entièrement déhoussable et disponible en divers coloris. Toutes les solutions peuvent avoir le matelas futon à la place du matelas à ressorts. Le matelas Biblos peut être revêtu, au choix, par des tissus dans la collection non déhoussable._

Cama individual pensada para la habitación de los niños. En tela es completamente desenfundable y se encuentra disponible en diversos colores. Todas las soluciones pueden tener, como alternativa al colchón de muelles, el colchón futón. El colchón Biblos se puede tapizar al propio gusto con una de las telas escogida del muestrario y no es desenfundable._



Candy sei sx





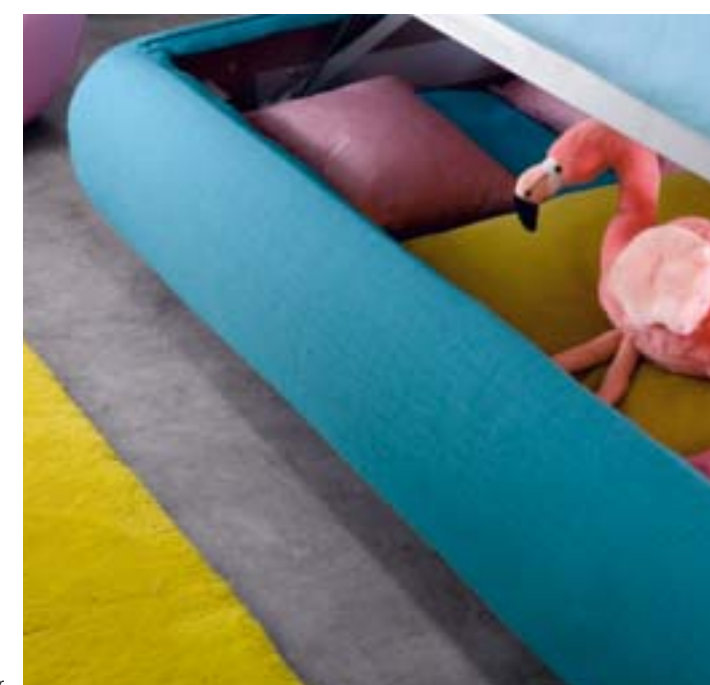
Lo spazio sottostante può ospitare, a scelta, due cassetti, un ampio contenitore, una seconda rete._

The space underneath can house two drawers, a large container or a second bed base according to choice._

Der darunterliegende Freiraum kann, nach Wahl, von zwei Schubladen, einem großen Behälter oder einem zweiten Lattenrost belegt werden._

L'espace situé au-dessous peut accueillir, au choix, deux tiroirs, un grand coffre ou un second sommier._

El espacio inferior puede acoger, al propio gusto, dos cajones, un amplio recipiente o un segundo somier._





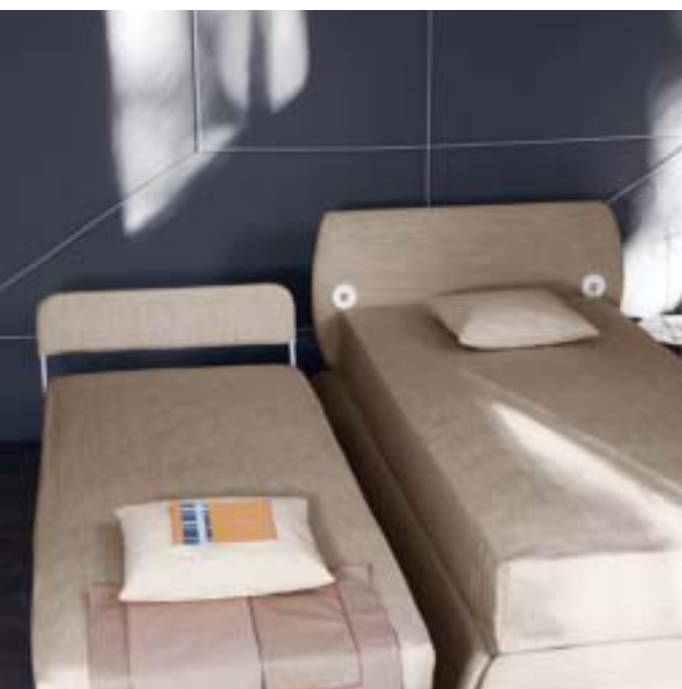
Letto singolo dotato di seconda rete, da utilizzare in qualsiasi momento ce ne sia bisogno. Come per tutti i letti Bonaldo, anche per Candy sono disponibili innumerevoli proposte di rivestimento, in molte tonalità di colore e tipologie di tessuto, con possibilità di abbinare biancheria coordinata._

Single bed with second bed base to be used whenever there is the need. As for all the Bonaldo beds, there are for Candy many covers proposals too, in different colours and kind of fabrics, with the possibility to match the bed linen set._

Dieses Einzelbett ist mit einem zweiten Lattenrost ausgestattet, der bei Bedarf problemlos verwendet werden kann. Wie alle von Bonaldo hergestellten Betten, gibt es auch für Candy mannigfaltige Bezüge für das Bettgestell in verschiedenen Farben und Stoffarten und es können passende Bettwäschegarnituren koordiniert werden._

Lit pour 1 personne avec un second sommier, à utiliser à tout moment en cas de besoin. Comme pour tous les lits Bonaldo, d'innombrables propositions de revêtement sont disponibles pour Candy, dans de nombreux coloris et typologies de tissus, avec la possibilité de coordonner le linge._

Cama individual equipada con un segundo somier, a utilizar en cualquier momento, cuando sea necesario. Como para todas las camas Bonaldo, también para Candy se encuentran disponibles innumerables propuestas de tapizado, en muchas tonalidades de color y tipologías de tela, con la posibilidad de combinarlas con la ropa de cama coordinada._



Candy tre

Nice friend



Linee sinuose per un letto che regala magia a ogni ambiente, cominciando dal nome. Il design morbido si fa forte elemento caratterizzante e trova ampio riscontro in grandi e piccini. Per sogni di tutte le età. _
Sinuous lines for a bed that offers magic to every environment, starting from its name (fairy). The soft design is a strongly characterizing element and is popular with adults and children alike. For dreams of all ages. _

Wie der Name bereits selbst verrät, verleiht dieses Bett mit geschwungener Linienführung jedem Ambiente ein magisches Flair. Die weichen Linien werden zu einer stark prägenden Eigenschaft und finden bei Groß und Klein großen Anklang. ... denn Träume kennen kein Alter. _

Lignes sinueuses pour un lit qui offre de la magie à chaque pièce, en commençant par son nom. Le design souple en est un fort élément caractérisant et il est adapté aux grands et aux petits. Pour les rêves de tout âge. _

Líneas sinuosas para una cama que regala magia en cada ambiente, empezando por el nombre. El diseño suave se convierte en el elemento caracterizante, y encuentra una amplia respuesta en grandes y pequeños. Para sueños de todas las edades. _



Fata sei sx

68_70

Fata_design Dora Monti

Appendiabiti / Clothes hanger / Kleiderständer / Porte-vêtement / Perchero **Tree**

Letto singolo totalmente sfoderabile. Disponibile con lato apribile per l'inserimento di cassetti o della seconda rete._

Single bed with a totally removable cover. Available with an opening side for inserting drawers or a second bed base._

Komplett abziehbares Einzelbett. Kann auf einer Seite geöffnet werden und für das Einfügen von Schubladen oder eines zweiten Lattenrostes verwendet werden._

Lit pour 1 personne entièrement déhoussable. Disponible avec un côté ouvrable pour le logement de tiroirs ou d'un second sommier._

Cama individual totalmente desfundable. Disponible con lado abatible para la introducción de cajones o del segundo somier._



Fata_design Dora Monti

Appendiabiti / Clothes hanger / Kleiderständer / Porte-vêtement / Perchero **Tree**



Con Fata è possibile scegliere fra tante soluzioni di testate, spalliere ed un'ampia gamma di accessori._

With Fata you can choose from many headboard and back solutions and a wide range of accessories._

Für Fata kann man unter verschiedensten Kopfteile, Rückenlehnen und Zubehörern auswählen._

Avec Fata on peut choisir parmi de nombreuses solutions de têtes de lit, de dossiers et une vaste gamme d'accessoires._

Con Fata es posible escoger entre muchas soluciones de cabezales, respaldos y una amplia gama de accesorios._





Fata quattro sx



Fata cinque

Anche per Fata sono disponibili innumerevoli proposte di rivestimento, in molte tonalità di colore e tipologie di tessuto con biancheria coordinata._

There are numerous covers available for Fata too, in many colour tones and types of fabric with coordinated bed linen._

Auch für das Modell Fata gibt es zahlreiche Bezüge in verschiedenen Farben und Stoffarten und dazu passende Bettwäschegarnituren._

Fata dispose aussi d'innombrables propositions de revêtement, dans de nombreux coloris et typologies de tissu, avec linge coordonné._

También para Fata se encuentran disponibles innumerables propuestas de tapizado, en muchas tonalidades de color y tipologías de tela, con la ropa de cama coordinada._

Fata_design Dora Monti

Il morbido disegno di Fata è caratterizzato dalle linee ricurve dello schienale e del bracciolo. Un letto singolo che può essere anche romantica dormeuse._

Fata's soft design is characterised by the curved lines of the back and armrest. A single bed that can also be a romantic dormeuse._

Die weichen Linien, die das Bett Fata prägen, ergeben sich aus der bogenartigen Linie des Rückenteils und der Armlehne. Ein Einzelbett, das jederzeit auch als romantische Dormeuse verwendet werden kann._

Le dessin souple de Fata est caractérisé par les lignes courbées du dossier et de l'accoudoir. Un lit pour 1 personne qui peut devenir aussi une dormeuse romantique._

El suave dibujo de Fata se caracteriza por las líneas curvas del respaldo y del reposabrazos. Una cama individual que puede convertirse también en una romántica dormeuse._



Fata_design Dora Monti

Tavolino / Small table / Kleintisch / Guéridon / Mesa Vanity
Libreria / Bookcase / Bücherregal / Étagère / Librería Cubic 2

Fata otto sx



Grazie alla sua versatilità, la collezione Fata offre soluzioni in diverse aree di gusto, non solo per i più piccoli ma dovunque serva un complemento d'arredo pratico ed elegante._

Thanks to its versatility, the Fata collection offers solutions for different tastes, not just for little ones but whenever a practical and elegant furnishing accessory is required._

Die Kollektion Fata ist sehr vielseitig und bietet daher Lösungen für jeden Geschmack, nicht nur für die Kleinsten, sondern überall dort, wo es einer praktischen und eleganten Einrichtung bedarf._

Grâce à sa versatilité, la collection Fata offre des solutions pour tous les goûts, non seulement pour les plus petits mais partout où l'on a besoin d'un accessoire d'ameublement pratique et élégant._

Gracias a su versatilidad, la colección Fata ofrece soluciones en diversas áreas de gusto, no sólo para los más pequeños sino allí donde se hace necesario un complemento de decoración práctico y elegante._



Collezione di letti singoli completamente sfoderabili, con base apribile per l'inserimento dei cassetti o della seconda rete. Una ricca tipologia consente diverse soluzioni d'arredo._

Collection of single beds with completely removable covers and an opening base for inserting drawers or a second bed base. A wide range offers different furnishing solutions._

Kollektion vollständig abziehbarer Einzelbetten. Der Bettkasten kann geöffnet werden, um darin Schubladen einzufügen oder das zweite Lattenrost zu verstauen. Die zahlreichen Varianten bieten verschiedenste Einrichtungsmöglichkeiten._

Collection de lits pour 1 personne entièrement déhoussables, avec base ouvrable pour le logement des tiroirs ou du second sommier. Une riche typologie permet différentes solutions d'ameublement._

Colección de camas individuales completamente desfundables, con base abatible para la introducción de cajones o del segundo somier. Una completa tipología permite diversas soluciones de decoración._



Rivestimenti e biancheria coordinata disponibili in molte proposte di tessuto e tonalità cromatiche._

Coordinated covers and bed linen available in many fabrics and colour tones._

Bezüge und Bettwäsche sind aufeinander abgestimmt und in verschiedenen Farben und Stoffarten verfügbar._

Revêtements et linge coordonné disponibles dans de nombreuses propositions de tissus et de tons chromatiques._

Tapizados y ropa de cama coordinada se encuentran disponibles en muchas propuestas de tela y tonalidades cromáticas._



Centouno extra sx



Centouno extra contenitore sx
with storage / mit Bettkasten / avec coffre / con contenedor

Rivestimenti e biancheria coordinata disponibili in molte proposte di tessuto e tonalità cromatiche._

Covers and coordinated bed linen available in many fabrics and colour tones._

Bezüge und Bettwäsche sind aufeinander abgestimmt und in verschiedenen Farben und Stoffarten verfügbar._

Revêtements et linge coordonné disponibles dans de nombreuses propositions de tissus et de tons chromatiques._

El tapizado de la cama es desenfundable y se puede escoger entre innumerables soluciones cromáticas._

Centouno_design CRS Bonaldo
Pouf / Puf **Cube**

84_85

Centouno extra contenitore sx
with storage / mit Bettkasten / avec coffre / con contenedor





Grazie alla sua versatilità, Centouno è adatto dovunque serva un complemento d'arredo pratico ed elegante._

Thanks to its versatility, Centuno is suitable whenever a practical and elegant furnishing accessory is needed._

Dank seiner Vielseitigkeit eignet sich Centouno genau dort, wo es einer praktischen und eleganten Einrichtung bedarf._

Grâce à sa versatilité, Centouno est adapté partout où l'on a besoin d'un accessoire d'ameublement pratique et élégant._

Característica importante de la cama es la base abatible con posibilidad de introducir, al propio gusto, cajones o el segundo somier._



Centouno super

Centouno ego_design CRS Bonaldo
Credenza / Sideboard / Sideboard / Crédence / Aparador Oasis Alta
Libreria / Bookcase / Bücherregal / Étagère / Libreria Cubic 2

88_89



Centouno ego super

Con Centouno ego si possono ottenere molteplici soluzioni d'arredo, grazie all'utilizzo della sola spalliera o con l'aggiunta della testata. Caratteristica importante del letto è la base apribile con possibilità di inserire, a scelta, dei cassetti o la seconda rete._

With Centouno ego many furnishing solutions can be obtained, thanks to the use of a single back or the addition of the headboard.

An important characteristic of the bed is the opening base with the possibility of inserting drawers or a second bed base according to choice._

Das Modell Centouno ego ermöglicht es verschiedene Einrichtungsstile zu kreieren, die ausschließlich auf den Gebrauch der Rückenlehne oder auf das Hinzufügen des Kopfendes basieren.

Eine wichtige Eigenschaft dieses Modells ist die Möglichkeit, je nach Wunsch, in den Bettkasten Schubladen oder ein zweites Lattenrost einzufügen._

Avec Centouno ego on peut obtenir de multiples solutions d'ameublement, grâce seulement au dossier ou à l'adjonction de la tête de lit.

La base ouvrable du lit est une caractéristique importante du lit, avec possibilité d'introduire, au choix, des tiroirs ou un second sommier._

Con Centouno ego se pueden obtener múltiples soluciones de decoración, gracias a la utilización del respaldo sólo o añadiendo el cabezal. Característica importante de la cama es la base abatible con posibilidad de introducir, al propio gusto, cajones o el segundo somier._

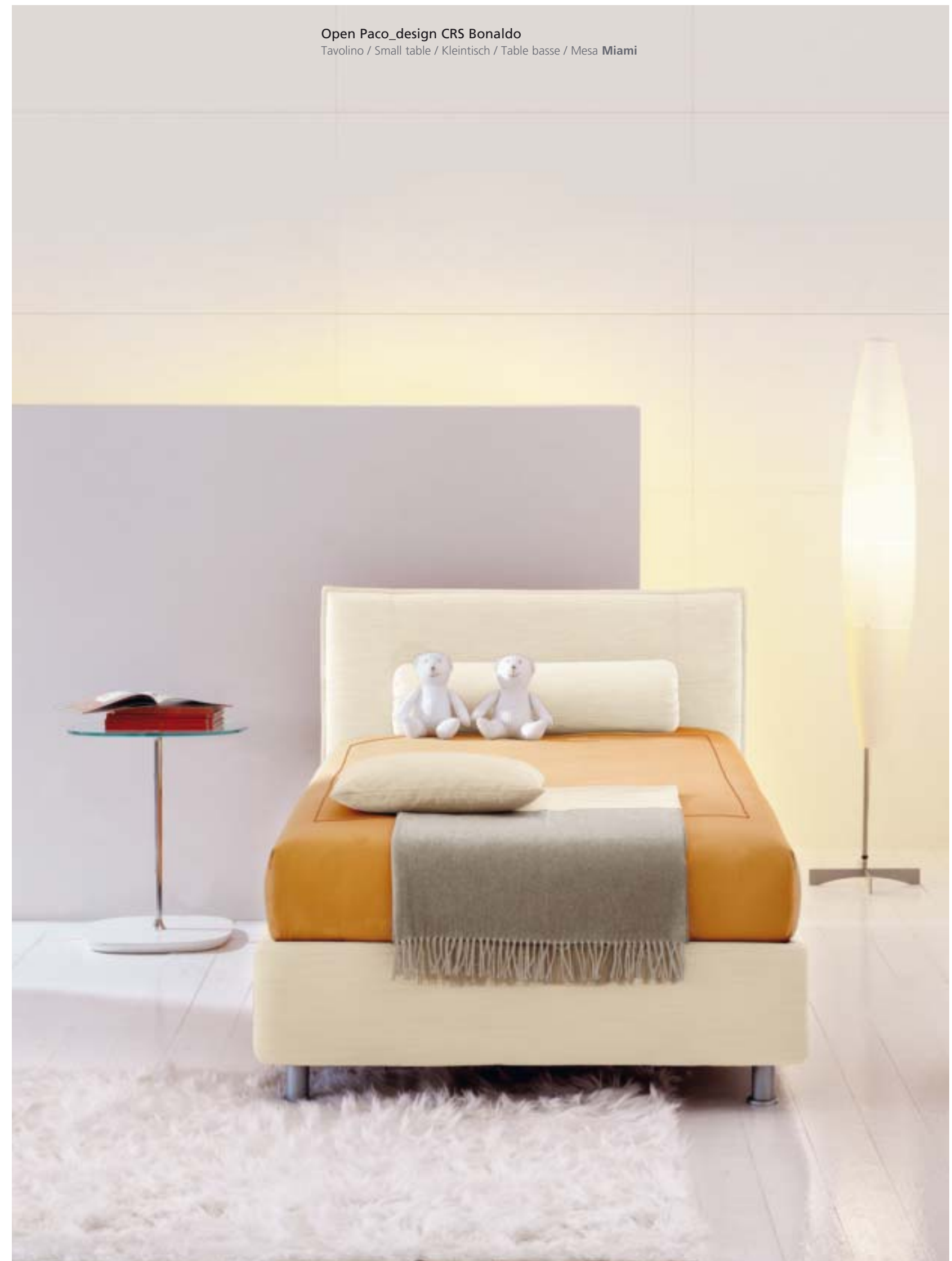


Centouno ego iò

Feeling



Tante soluzioni diverse e innumerevoli accessori coordinati, per arredare la camera dei bambini e dei ragazzi in modo gradevole e davvero funzionale. _
Many different solutions and numerous coordinated accessories, to furnish children's and young people's rooms making them pleasant and really functional. _
Viele verschiedene Lösungen und zahllose koordinierte Zubehöre, damit das Kinder- und Jugendzimmer angenehm und funktional eingerichtet werden kann. _
De nombreuses solutions différentes et d'innombrables accessoires coordonnés pour meubler la chambre des enfants et des ados d'une manière agréable et fonctionnelle. _
Muchas soluciones distintas e innumerables accesorios coordinados, para decorar la habitación infantil o juvenil de forma agradable y realmente funcional. _



Open Paco_design CRS Bonaldo
Tavolino / Small table / Kleintisch / Table basse / Mesa **Miami**

96_97



Open Paco_design CRS Bonaldo

Il rivestimento del letto è sfoderabile e può essere scelto fra innumerevoli soluzioni cromatiche._

The bed cover can be removed and can be chosen from an infinite colour solutions._

Der Bezug ist abziehbar und kann unter einer umfangreichen Farbpalette ausgesucht werden._

Le revêtement du lit est déhoussable et on peut le choisir parmi d'innombrables solutions chromatiques._

El tapizado de la cama es desenfundable y se puede escoger entre innumerables soluciones cromáticas._



Un letto che permette di ottenere molte soluzioni tramite l'utilizzo della sola spalliera, o con l'aggiunta della testata._

A bed that allows many solutions to be obtained through the use of a single back, or the addition of the headboard._

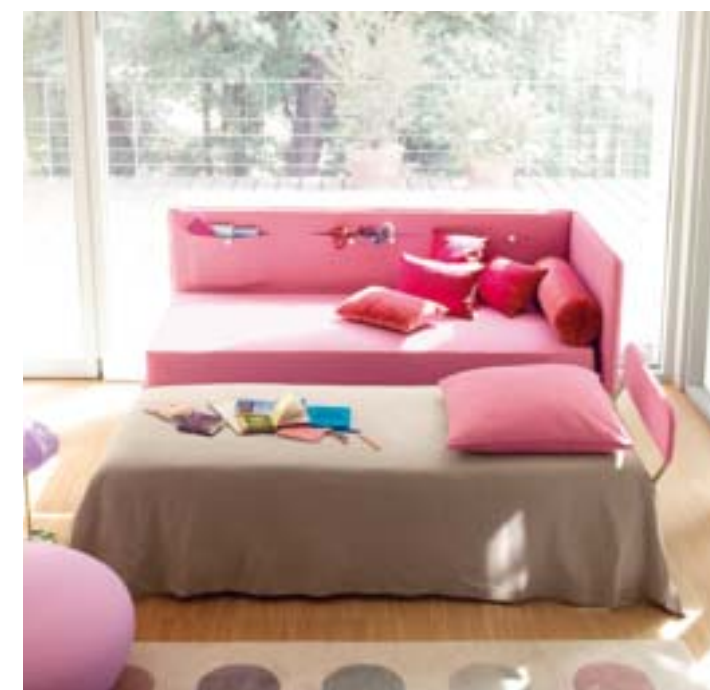
Allein durch den Einsatz der Rückenlehne oder in Kombination mit dem Kopfteil, kann man mit diesem Bett zahlreiche Einrichtungslösungen schaffen._

Un lit qui permet d'obtenir de nombreuses solutions à l'aide uniquement du dossier, ou bien avec l'adjonction de la tête de lit._

Una cama que permite obtener muchas soluciones mediante la utilización del respaldo sólo o añadiendo el cabezal._



Peggy basic



Letto completamente sfoderabile,
con base apribile per l'inserimento
dei cassetti o della seconda rete._

Bed with a completely removable
cover and an opening base for
inserting drawers or another bed
base._

Vollständig abziehbares Einzelbett.
Der Bettkasten kann geöffnet
werden, um darin Schubladen
einzufügen oder das zweite
Lattenrost zu verstauen._

Lit entièrement déhoussable, avec
base ouvrable pour le logement des
 tiroirs ou d'un second sommier._

Cama completamente
desenfundable, con base abatible
para la introducción de cajones o
del segundo somier._

Peggy extra

Grande versatilità per un letto che ben si adatta a qualsiasi contesto. Non solo per i più piccoli, quindi, ma dovunque serva un complemento d'arredo pratico ed elegante._

Great versatility for a bed that fits well into any context. So, not only for little ones, but anywhere a practical and elegant furnishing accessory is needed._

Ein sehr vielseitiges Bett, das sich in jeden Kontext gut einfügt. Es eignet sich folglich nicht nur für die Kleinsten, sondern überall dort, wo es einer praktischen und eleganten Einrichtung bedarf._

Grande versatilité pour un lit qui s'adapte parfaitement à tous les contextes. Non seulement pour les plus petits, mais partout où l'on a besoin d'un accessoire d'ameublement pratique et élégant._

Gran versatilidad para una cama que se adapta perfectamente a cualquier contexto. No sólo para los más pequeños, por lo tanto, sino allí donde se hace necesario un complemento de decoración práctico y elegante._



Pisolo due sx



Collezione di letti singoli completamente sfoderabili, con lato apribile per l'inserimento dei cassetti o della seconda rete._

Collection of single beds with completely removable covers and an opening side for inserting drawers or a second bed base._

Kollektion vollständig abziehbarer Einzelbetten. Eine Bettseite kann geöffnet werden, um darin Schubladen einzufügen oder das zweite Lattenrost zu verstauen._

Collection de lits pour 1 personne entièrement déhoussables, avec base ouvrable pour le logement des tiroirs ou du second sommier._

Colección de camas individuales completamente desenfundables, con lateral abatible para la introducción de cajones o del segundo somier._



Un letto pensato per la stanza dei bambini, interamente sfoderabile e molto versatile grazie agli innumerevoli optional, tra i quali il pratico contenitore._

A bed designed for children's room, with a completely removable cover and very versatile thanks to the infinite number of optional accessories, including the practical container._

Ein für Kinderzimmer gedachtes Bett, das vollständig abziehbar ist. Es ist ein äußerst vielseitiges Modell, mit vielen Sonderausstattungen, u.a. mit einem praktischen Bettkasten._

Un lit conçu pour la chambre des enfants, entièrement déhoussable et très versatile grâce à des options innombrables, parmi lesquelles il faut citer un coffre pratique._

Una cama pensada para la habitación de los niños, completamente desfundable y muy versátil gracias a los innumerables accesorios opcionales, entre los que se encuentra el práctico recipiente._





Collezione di letti singoli completamente sfoderabili, con base apribile per l'inserimento dei cassetti o della seconda rete. Le tasche sono rifinite con fiocchetti in tessuto._

Collection of single beds with completely removable covers and an opening base for inserting drawers or a second bed base. The pockets are finished off with fabric bows._

Kollektion vollständig abziehbarer Einzelbetten. Der Bettkasten kann geöffnet werden, um darin Schubladen einzufügen oder das zweite Lattenrost zu verstauen. Die Taschen werden von Stoffschleifen geziert._

Collection de lits pour 1 personne entièrement déhoussables, avec base ouvrable pour le logement des tiroirs ou du second sommier. Finition des poches avec des nœuds en tissu._

Colección de camas individuales completamente desenfundables, con base abatible para la introducción de cajones o del segundo somier. Los bolsillos están decorados con lazos de tela._



Pongo extra

110_111



Massima versatilità di utilizzo per un complemento che, tramite l'apposita rete, permette di ottenere due letti gemelli oppure un letto in versione matrimoniale. A voi la scelta._

Maximum versatility of use for an accessory which, with the relevant bed base, allows twin beds to be obtained or a double bed. It's up to you._

Dieses Modell ist höchst vielseitig, denn anhand des entsprechenden Lattenrostes kann man zwei gleiche Betten nebeneinander stellen oder ein Ehebett vorbereiten. Sie haben die Wahl._

Versatilité d'utilisation maximale pour un accessoire d'ameublement qui permet d'obtenir deux lits jumeaux ou un lit pour 2 personnes grâce à son sommier spécifique. A vous de choisir._

Máxima versatilidad de utilización para un complemento que, mediante el correspondiente somier, permite obtener dos camas gemelas o una cama en versión matrimonio. Usted escoge._





Centodue ha il rivestimento sfoderabile che può essere scelto fra innumerevoli tessuti diversi e coordinati con copripiumini, rulli, federe, lenzuola._

Centodue has a removable cover which can be chosen from an infinite number of different fabrics and coordinated bed linen, bolsters, pillow cases and sheets._

Das Modell Centodue hat einen abziehbaren Bezug, der unter vielen verschiedenen Stoffarten ausgesucht werden kann. Dazu gibt es passende Bettdeckenbezüge, Nackenrollen, Kopfkissenbezüge, Bettwäsche._

Centodue possède un revêtement déhoussable qui peut être choisi parmi d'innombrables tissus différents et coordonnés avec des housses de couettes, des coussins, des taies d'oreillers et des draps._

Centodue tiene el tapizado desenfundable que se puede escoger entre innumerables telas distintas y coordinadas con fundas nórdicas, cojines cilíndricos, cojinerías y sábanas._



Rivestimenti&Coordinati biancheria

Attraverso le molte proposte tessili materiche e cromatiche offerte da Bonaldo, si può valorizzare al meglio la struttura del letto, facendone risaltare ancor di più il design.

Cotone, velluto, ciniglia, lino e pelle: una vastissima scelta pensata appositamente per permettere di personalizzare il prodotto secondo il proprio gusto, e intonarlo alla perfezione al contesto abitativo.

In più, per ogni tipologia di rivestimento sono disponibili coordinati biancheria, che vestono il letto con l'abito migliore. Massima eleganza e qualità per lenzuola, federe, coperte, tutte proposte in tante tonalità di colore.

Un ricco guardaroba fatto di tessuti preziosi e innumerevoli nuance tinta unita tra cui scegliere, per rinnovare sempre il look della zona notte.



Coverings & Coordinated Linen

Make the most of your bed frame and enhance its design with the many materials and colours Bonaldo offers. Cotton, velvet, chenille, linen and leather: a huge selection specially designed so you can customise your product as you please and make it fit perfectly with your home environment. Every type of covering also has coordinated linen that covers the bed perfectly. Total elegance and complete quality for sheets, pillows and covers – all in a wide range of colours. A rich “wardrobe” of fine fabrics and countless one-colour shades to choose from, for a new look bedroom whenever you want.

Bezüge & Koordinierte Bettwäschegarnituren

Dank der zahlreichen von Bonaldo angebotenen Stoffarten, Materialien und Farben, kann die Bettstruktur bestens hervorgehoben und das Design noch deutlicher unterstrichen werden. Baumwolle, Samt, Chenille, Leinen und Leder: Ein sehr umfangreiches Sortiment, damit man das Produkt nach eigener Vorstellung gestalten und an das Wohnambiente anpassen kann. Für jede Art von Bezug steht eine entsprechende Auswahl an koordinierter Bettwäsche zur Verfügung, die das Bett passend “kleidet”. Raffinierte Eleganz und beste Qualität kennzeichnen die Bettwäsche, Kopfkissenbezüge, Decken, die in vielen Farbtönen erhältlich sind. Eine reiche Auswahl an edlen Stoffen und unendlich vielen einfarbigen Nuancen steht zur Verfügung, damit auch das Schlafzimmer stets dem Trend der Mode folgt.

Revêtements & Linge coordonné

La structure du lit peut être valorisée d’une manière optimale à travers les nombreuses propositions textiles matiériques et chromatiques offertes par Bonaldo, et ce en faisant ressortir encore plus le design. Coton, velours, chenille, lin et peau: un choix très vaste conçu expressément afin de permettre de personnaliser le produit selon son propre goût et de l’assortir parfaitement au contexte de l’habitation. En plus, du linge coordonné est disponible pour chaque typologie de revêtement, habillant le lit de son meilleur vêtement. La plus grande élégance et qualité pour des draps, des taies d’oreillers et des couvertures, le tout proposé en différents coloris. Une offre riche en tissus précieux et en teintes unies aux nuances innombrables pour renouveler en permanence le look de la zone nuit.

Tapizados & Coordinados ropa de cama

A través de las muchas propuestas textiles matéricas y cromáticas ofrecidas por Bonaldo, se puede valorizar de la mejor forma posible la estructura de la cama, haciendo resaltar todavía más su diseño. Algodón, terciopelo, chenilla, lino y piel: una amplia selección pensada especialmente para permitir al cliente la personalización del producto según su propio gusto, y combinarlo a la perfección con el contexto de la casa. Además, para cada tipología de tapizado se encuentran disponibles coordinados de ropa de cama, que visten la cama con el mejor traje. Máxima elegancia y calidad para sábanas, cojineras y mantas, todas ellas propuestas en diversas tonalidades de color. Un completo ropero repleto de telas preciosas e innumerables tonos de color único entre los cuales escoger, para renovar siempre el aspecto de la zona de la noche.

120_121

Complementi e accessori

Accessories / Zubehör / Accessoires / Complementos



122_123

Squaring Complementi

Accessories / Zubehöre / Accessoires / Accesorios design Giuseppe Viganò

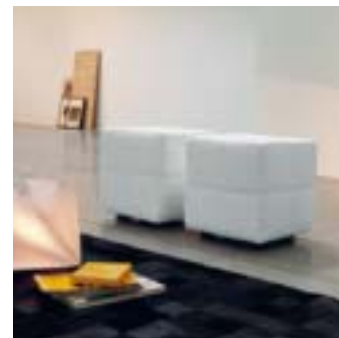
Squaring propone una serie di complementi versatili e coordinati: pouf, comodino e panca con rivestimento in tessuto sfoderabile o in pelle. I piedini sono in legno.

Squaring offers a series of versatile matching accessories: pouf, bedside table and bench with fabric removable cover or leather. Wooden feet.

Squaring bietet verschiedene vielseitige und koordinierte Zubehörelemente an, wie Pouf, Nachttisch und Bank mit abziehbarem Stoffbezug oder aus Leder. Die Füßchen sind aus Holz.

Squaring propose une série de compléments fonctionnels et coordonnés: pouf, table de chevet et banc avec un revêtement en tissu déhoussable ou en cuir souple. Les pieds sont en bois.

Squaring propone una serie de complementos versátiles y coordinados: puf, mesita y banco con tapizados en tela desenfundable en piel. Las patas son de madera.

Squaring Pouf piccolo
Small Pouf / Kleiner Pouf / Petit Pouf / Puf pequeño**Squaring Comodini**
Bedside tables / Nachttische / Tables de chevet / Mesitas**Squaring Panca**
Bench / Bank / Banc / Banco**Squaring Pouf grande**
Large Pouf / Großer Pouf / Grand Pouf / Puf grande**Nico/Piper**
design CRS Bonaldo

Nico e Piper: due contenitori su ruote con seduta imbottita. Complementi multiuso, ideali anche per la camera dei ragazzi.

Nico and Piper: two chests on castors with padded seats. Multi-purpose complementary items, ideal for children's bedrooms.

Nico und Piper: zwei Rollentainer mit gepolsterter Sitzfläche. Mehrzweckelemente, auch für Kinderzimmer ideal.

Nico et Piper: deux conteneurs sur roues avec assise rembourrée. Compléments multi-usage, parfaits aussi pour la chambre des enfants.

Nico y Piper: dos contenedores con ruedas con asiento acolchado. Complementos multiuso, ideales también para la habitación de los niños.

**Vip**
design CRS Bonaldo

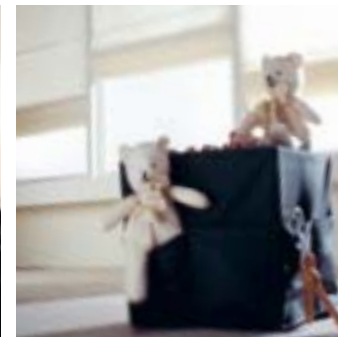
Comodino rivestito, disponibile in diversi tipi di tessuto.

Covered bedside table, various types of fabric available.

Bezogene Nachttisch, erhältlich mit verschiedenen Stoffbezügen.

Table de chevet revêtue, disponible en différents types de tissus.

Mesita de noche tapizada, disponible en distintos tipos de tela.

**Baby spondina di sicurezza**
Safety edge
Sicherheitsbettkante für Kinder
Barrière bébé
Barandilla de seguridad

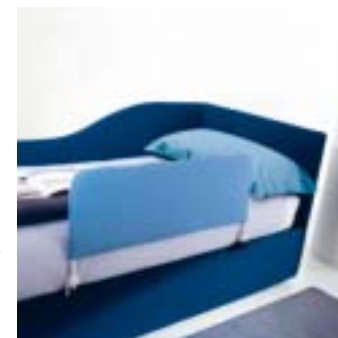
La spondina di sicurezza Baby assicura sonni tranquilli ai bimbi, ma soprattutto ai genitori! E' sfoderabile e può essere rivestita con tutti i tessuti presenti a campionato, per coordinarsi perfettamente al rivestimento del letto.

The Baby safety guard guarantees children sleep in total safety, but above all their parents can rest! The cover is removable and can be chosen from any of our sample range, to match perfectly with the bed.

Die Sicherheitsbettkante Baby sorgt dafür, dass auch die Kleinsten ruhig und gefahrlos schlafen, damit Mama und Papa sich keine Sorgen zu machen brauchen! Die Sicherheitsbettkante ist abziehbar. Der Stoffbezug kann aus allen Stoffmustern ausgewählt und damit perfekt auf den Bezug vom Bett abgestimmt werden.

La barrière de sécurité Baby assure un sommeil tranquille aux enfants et surtout à leurs parents! Elle est déhoussable et peut être revêtue avec tous les tissus présents dans la collection d'échantillons, pour être ainsi parfaitement coordonnée au revêtement du lit.

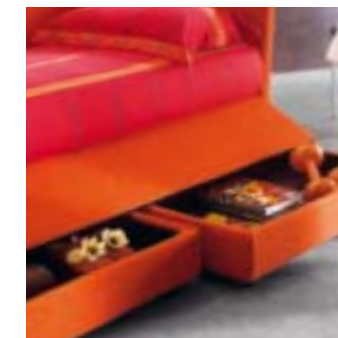
La barandilla de seguridad Baby garantiza un sueño tranquilo a los niños, pero sobre todo a los padres! Es desenfundable y puede tapizarse con todas las telas del muestrario para coordinarse perfectamente con el tapizado de la cama.

**Contenitori e accessori supplementari**
Storages and additional accessories / Bettkästen und Zubehöre / Coffres et accessoires supplémentaires / Contenedores y accesorios suplementarios

Cassetti in metallo su ruote. Metal drawers on castors. Metallschubladen auf Rollen. Tiroirs en métal sur roulettes. Cajones metálicos sobre ruedas.



Cassetti rivestiti in tessuto. Fabric-covered drawers. Schubladen mit Stoffbezug. Tiroirs revêtus en tissu. Cajones tapizados en tela.



Seconda rete Aladino. Aladino second bed base. Zweiter Lattenrost Aladino. Deuxième sommier Aladino. Segundo somier Aladino.

**Ruote**
Castors / Räder
Roulettes / RuedasRuota / Castor / Rad / Roulette / Rueda / **Large**Ruota / Castor / Rad / Roulette / Rueda / **Medium**Ruota / Castor / Rad / Roulette / Rueda / **Small**

Reti
Bases / Sprungrahmen /
Sommiers / Somieres

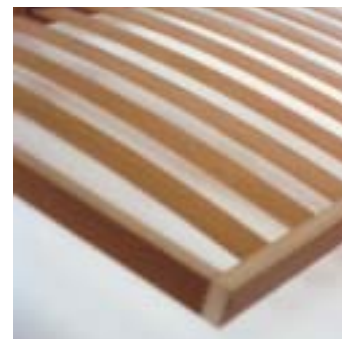
Il sistema-letto Bonaldo prevede alcuni modelli completi di rete a doghe. Diversamente, consultando il listino sarà possibile scegliere il proprio comfort fra letti e reti con caratteristiche di ogni tipo.

The Bonaldo bed-system offers some models complete with slatted bed bases. The price list offers the possibility of choosing beds and bases with different characteristics according to your idea of comfort.

Das Bonaldo Bettsystem umfasst auch einige Modelle komplett mit Holzrahmen. Andernfalls können Sie in der Preisliste mit Angabe von Merkmalen jeder Art das Bett und den Holzrahmen auswählen, die Ihrem Komfort am meisten entsprechen.

Le système-lit Bonaldo prévoit certains modèles équipés de sommiers à lattes. Autrement, en consultant le catalogue il sera possible de choisir son propre confort parmi les lits et les sommiers avec des caractéristiques de tout type.

El sistema de cama Bonaldo prevé algunos modelos con somier de láminas. En caso contrario, consultando la lista de precios se podrá elegir la opción más cómoda para cada uno entre camas y somieres con características de diferentes tipos.



Materassi
Mattress / Matratzen /
Matelas / Colchones

Per favorire il miglior riposo, Bonaldo propone numerosi tipi di materasso: a molle, in lattice, con imbottiture che assecondano le stagioni e accessori che ne completano il corredo.

To encourage a good night's sleep, Bonaldo offers many different types of mattress: spring, latex and with fillings adapted to the seasons, as well as complementary accessories.

Für optimale Schlafqualität werden von Bonaldo Matratzen in zahlreichen Ausführungen angeboten: Federkern oder Latex, mit Polsterungen für Sommer- und Winterseite, Accessoires für komplette Ausstattung.

Pour favoriser le meilleur repos, Bonaldo propose de nombreux types de matelas: à ressorts, en latex, avec des rembourrages qui s'adaptent aux saisons et des accessoires de complément.

Para favorecer un descanso ideal, Bonaldo propone numerosos tipos de colchones: de muelle, de látex, acolchados que se adaptan a las estaciones del año y accesorios que los complementan.

Futon Biblos
Mattress / Matratzen /
Futon / Colchones

Il Futon Biblos, formato da un'imbottitura in poliestered ed una lastra esterna di poliuretano, ha la possibilità di essere rivestito a scelta con uno dei tessuti a campionario e non è sfoderabile. I fori presenti sul bordo non costituiscono un difetto, ma una caratteristica della lavorazione artigianale, data dall'ago che opera la trapuntatura.

The Biblos futon, made up of polyester padding and an external sheet of polyurethane, can be combined with your choice of fabric cover from the sample selection, which is not removable. The holes on the edge are not a defect, but a feature of the hand-made production process, due to the needle used for the quilting.

Die Matratze Futon Biblos setzt sich aus einer Polyesterpolsterung und einer externen Polyurethan-Platte zusammen und kann nach Wahl mit Stoffen der Musterkarte bezogen werden. Der Bezug ist nicht abziehbar. Die seitlich sichtbaren Löcher sind keine Fabrikfehler, sondern charakteristische Merkmale der handwerklichen Bearbeitung, die von der Nadel beim Absteppen hinterlassen werden.

Le Futon Biblos, formé d'un rembourrage en polyester et d'une plaque externe de polyuréthane, peut avoir un revêtement au choix dans l'un des tissus proposés dans l'échantillonnage, non déhoussable. Les trous se trouvant sur le bord ne sont pas un défaut mais une caractéristique de la fabrication artisanale, produite par l'aiguille qui effectue le piquage.

El Futón Biblos, formado por un relleno en poliéster y una placa externa de poliuretano, tiene la posibilidad de tapizarse escogiendo entre una de las telas del muestrario y no es desenfundable. Los agujeros presentes en el borde no constituyen un defecto sino una característica de la elaboración artesanal, provocada por la aguja que efectúa el acolchado.



Guanciali
Pillows / Kopfkissen /
Oreillers / Almohadas

Indeformabile anallergico
Indeformable anallergic
Formbeständige Allergikerkissen
Indéformable anallergique
Indeformable no alérgico

In piuma d'oca
Goose feathers
Gänsefederkissen
En plume d'oie
De pluma de oca

In lattice
Latex
Latexkissen
En latex
De látex

Piumini
Duvets / Bettdecken /
Couettes / Edredones

Piumino invernale
Winter duvet
Winterbettdecken
Couette pour l'hiver
Edredón para el invierno

Piumino estivo
Summer duvet
Sommerbettdecken
Couette pour l'été
Edredón para el verano

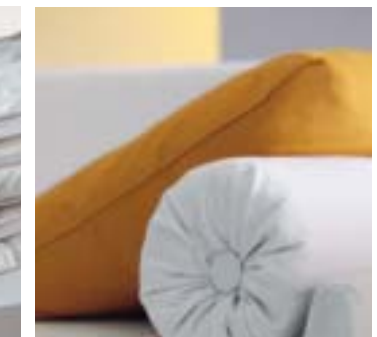
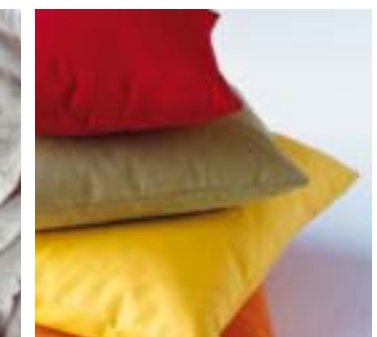
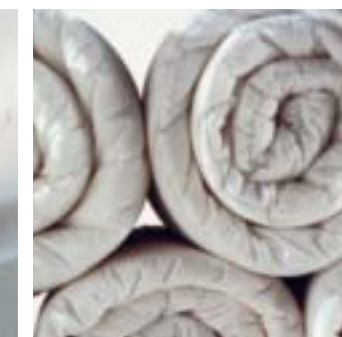
Piumino "full-time"
"Full time" duvet
Federbett "Full-Time"
Couette "full-time"
Edredón "full-time"

Accessori tessili
Fabric accessories /
Textilzubehöre /
Accessoires textiles /
Accesorios de tela

Cuscini / Cushions / Kissen /
Coussins / Cojín

Cuscino / Cushion / Kissen /
Coussin / Cojín Girotondo

Cuscino / Cushion / Kissen /
Coussin / Cojín Roller



APERTURE 16.000 MOVEMENTS
16.000

Contenitori e accessori supplementari

Storages and additional accessories

Bettkästen und Accessoires

Coffres et accessoires supplémentaires

Contenedores y accesorios adicionales



Il letto contenitore rappresenta una soluzione ormai diffusa ed ampiamente collaudata. Infatti, oggi più che mai è importante poter usufruire di spazio in più, per riporre ordinatamente e al riparo dalla polvere biancheria ed oggetti. Bonaldo offre una soluzione semplice ed efficace per utilizzare razionalmente lo spazio sottostante il letto. Un apposito meccanismo di apertura, collaudato fino a 16.000 movimenti, consente di alzare ed abbassare senza alcuna difficoltà la rete completa di materasso. I pannelli sul fondo si rimuovono facilmente, per agevolare le operazioni di pulizia.

The storage bed represents what is now a widespread and well-tried solution. In fact, nowadays it is increasingly important to be able to exploit any extra space, where linen and other items can be kept tidy and free. Bonaldo offers a very simple and effective solution to use the space under the bed. A special opening mechanism, tested for up to 16,000 movements, means the base and mattress can be raised and lowered without effort. The panels on the bottom can be easily removed for easier cleaning.

Bettkästen stellen mittlerweile eine weit verbreitete und bewährte Lösung dar. Mehr denn je ist heute der zusätzliche Platz gefragt, in dem sich Bettwäsche und andere Gegenstände ordentlich und vor Staub geschützt unterbringen lassen. Bonaldo hält eine einfache und effiziente Lösung bereit, um den Platz unter dem Bett sinnvoll zu nutzen. Mit einem speziellen Mechanismus, der bis zu 16.000 mal getestet wird, kann der Sprungrahmen mit darauf liegender Matratze problemlos hoch- und runtergeklappt werden. Die Bodenplatten lassen sich leicht herausnehmen, um das Säubern zu erleichtern.

Le lit avec coffre représente désormais une solution très répandue et bien au point. En effet, aujourd'hui plus que jamais, il est important de pouvoir utiliser plus d'espace, pour ranger le linge et les objets à l'abri de la poussière. Bonaldo offre une solution simple et efficace pour utiliser rationnellement l'espace sous le lit. Un mécanisme d'ouverture spécifique, testé jusqu'à 16.000 mouvements, permet de relever et abaisser sans aucune difficulté le sommier avec le matelas. Les panneaux sur le fond peuvent facilement être enlevés afin de faciliter les opérations de nettoyage.

La cama contenedor representa una solución ya difundida y ampliamente probada. De hecho hoy más que nunca es importante poder disfrutar de espacio de más, para volver a poner de forma ordenada y resguardados del polvo la ropa y los objetos. Bonaldo ofrece una solución simple y eficaz para utilizar racionalmente el espacio debajo de la cama. Un especial mecanismo de apertura, sometido a 16.000 movimientos, permite levantar y bajar sin ninguna dificultad el somier con el colchón. Los paneles del fondo se extraen con facilidad para facilitar las operaciones de limpieza.



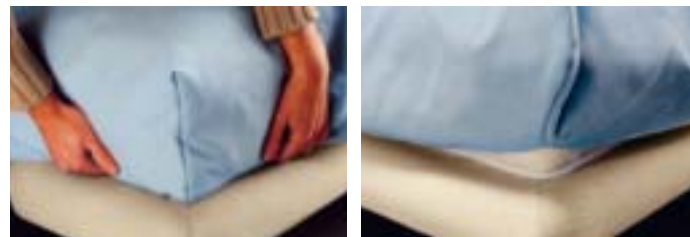
Il rapporto di prova, rilasciato dal laboratorio prove Catas attesta, in seguito a test specifici, che il meccanismo è stato collaudato fino a 16.000 aperture, che equivalgono alla media di un'apertura al giorno per oltre vent'anni.

The test report that is issued by the Catas Testing Laboratory, confirms that a sample mechanism has been subjected to specific tests and has been tested with up to 16,000 openings, which are equal to an average of one opening every day for more than twenty years.

Das vom Prüflabor Catas ausgestellte Zertifikat belegt, dass der Mechanismus einer speziellen Prüfung unterzogen und mit bis zu 16.000-maligem Öffnen getestet wurde, was bei einmaligem Öffnen pro Tag einem Zeitraum von über 20 Jahren entspricht.

Le rapport d'essai, délivré par le Laboratoire Prove Catas (Laboratoire d'Essais Catas), atteste qu'un échantillon de mécanisme, soumis à un test spécifique, a été garanti jusqu'à 16.000 ouvertures, ce qui correspond à une moyenne d'une ouverture par jour pendant vingt ans.

El informe de prueba, expedido por el Laboratorio de Pruebas Catas, certifica que una muestra de mecanismo, sometida a una prueba específica, se ha examinado hasta 16.000 aperturas, que equivalen a la media de una apertura al día durante más de veinte años.



Copriletto a cappuccio
Single fitted bedspread
Hussentagesdecke
Couvre-lit enveloppant
Cubrecama de capucha

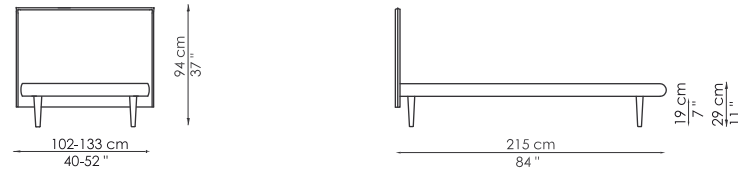
128_129

Tipologia

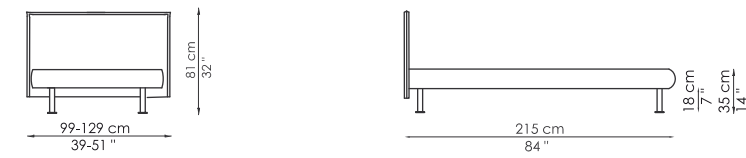
Types / Typologie / Typologie / Tipologia

Letti singoli e piazza e mezza // Single and small double beds // Einzelbetten und französische Betten
Lits à une place et à une place et demie // Camas individuales y de una plaza y media

Billo
design CRS Bonaldo

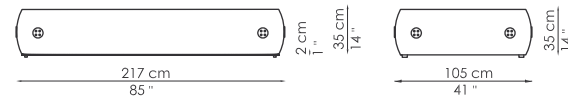


Billo

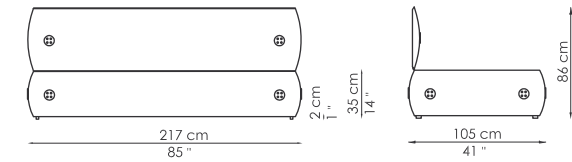


Mister Billo down

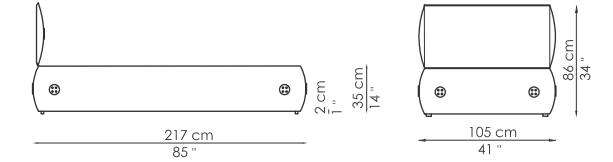
Candy
design Giuseppe Viganò



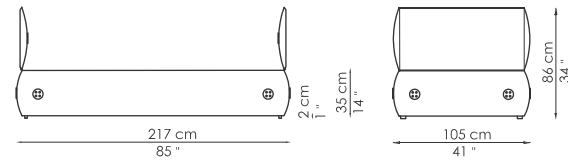
Candy uno



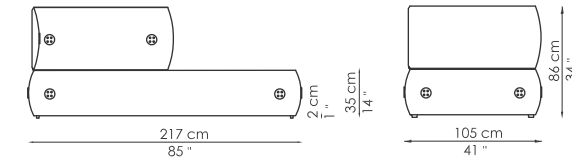
Candy due



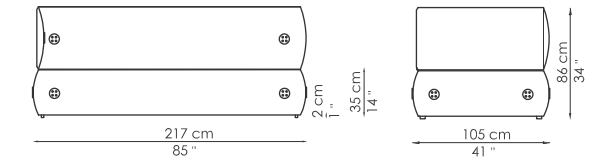
Candy tre



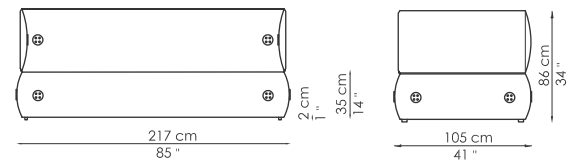
Candy quattro



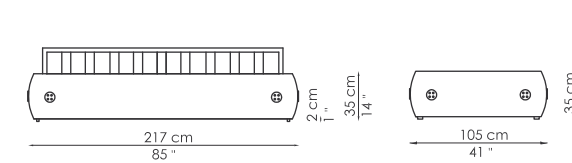
Candy cinque



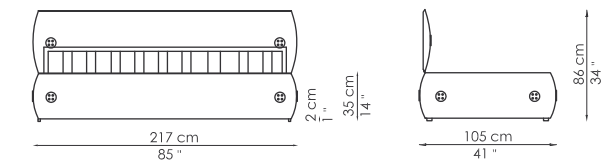
Candy sei



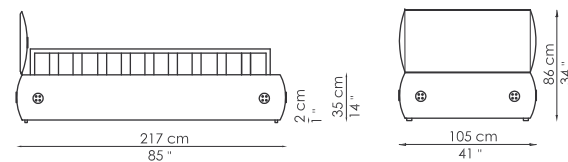
Candy sette



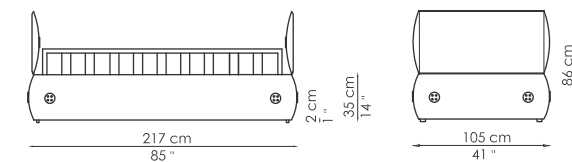
Candy uno con contenitore
with storage / mit Bettkasten / avec coffre / con contenedor



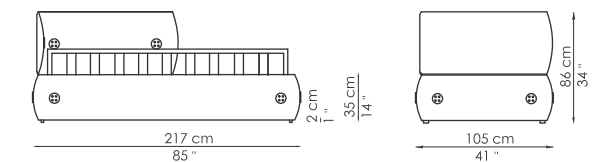
Candy due con contenitore
with storage / mit Bettkasten / avec coffre / con contenedor



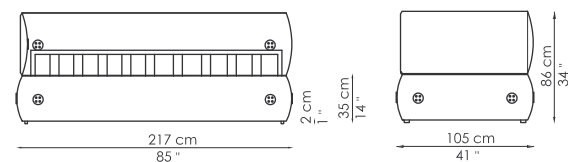
Candy tre con contenitore
with storage / mit Bettkasten / avec coffre / con contenedor



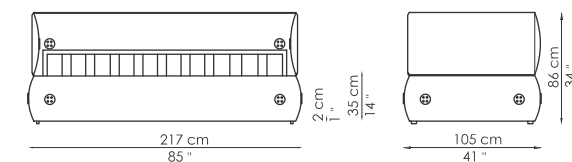
Candy quattro con contenitore
with storage / mit Bettkasten / avec coffre / con contenedor



Candy cinque con contenitore
with storage / mit Bettkasten / avec coffre / con contenedor

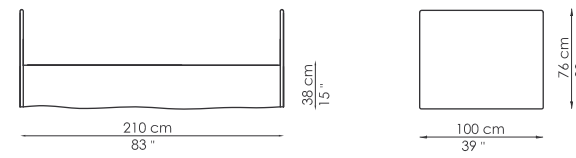


Candy sei con contenitore
with storage / mit Bettkasten / avec coffre / con contenedor

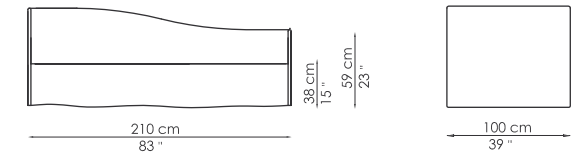


Candy sette con contenitore
with storage / mit Bettkasten / avec coffre / con contenedor

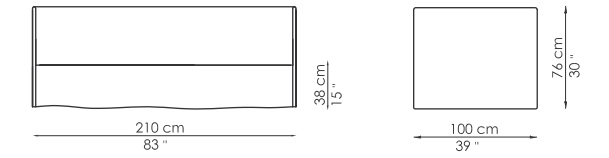
Centodue
design CRS Bonaldo



Centodue

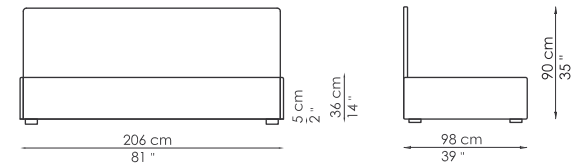


Centodue extra

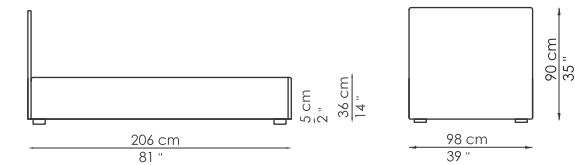


Centodue super

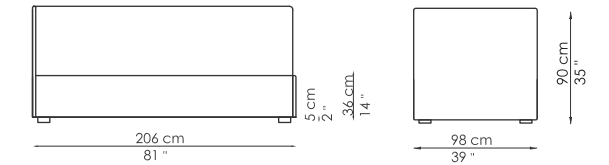
Centouno
design CRS Bonaldo



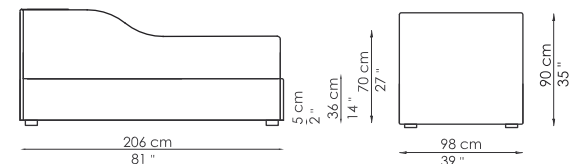
Centouno basic



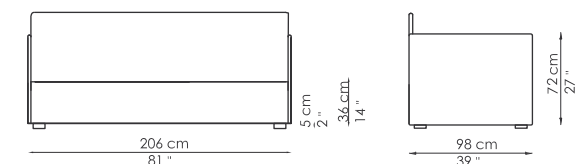
Centouno iò



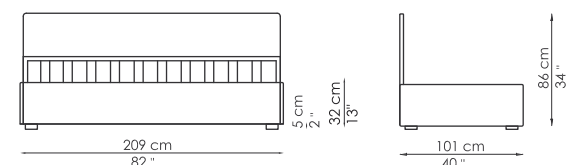
Centouno



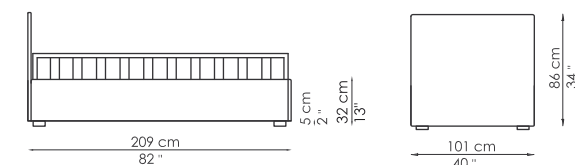
Centouno extra



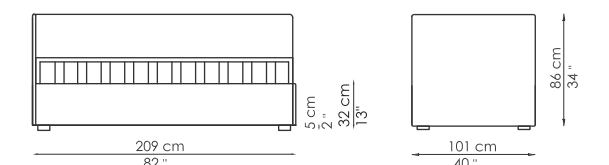
Centouno super



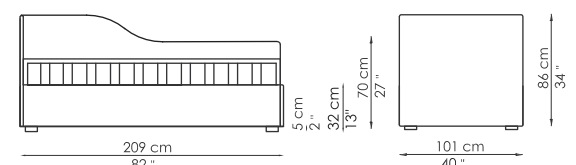
Centouno basic con contenitore
with storage / mit Bettkasten / avec coffre / con contenedor



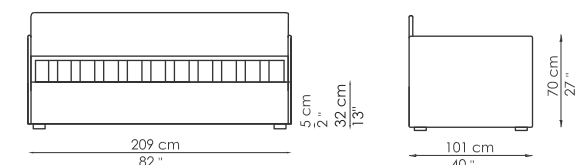
Centouno iò con contenitore
with storage / mit Bettkasten / avec coffre / con contenedor



Centouno con contenitore
with storage / mit Bettkasten / avec coffre / con contenedor

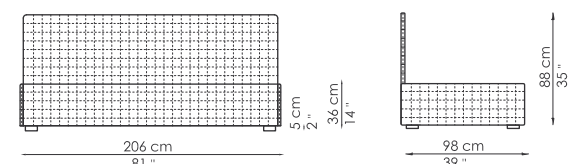


Centouno extra con contenitore
with storage / mit Bettkasten / avec coffre / con contenedor

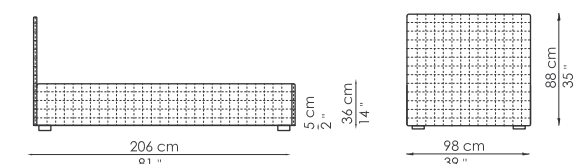


Centouno super con contenitore
with storage / mit Bettkasten / avec coffre / con contenedor

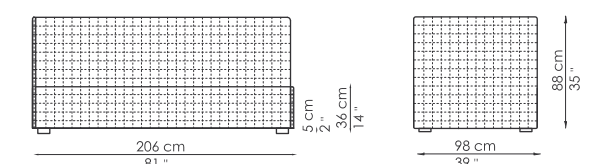
Centouno ego
design CRS Bonaldo



Centouno ego basic

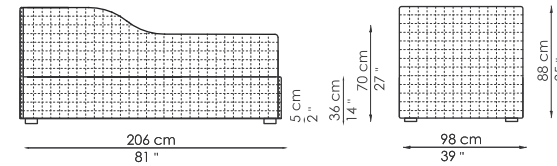


Centouno ego iò

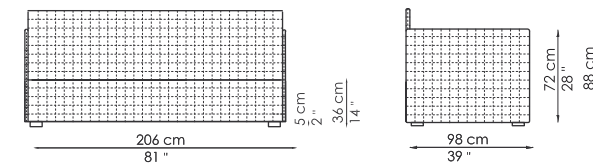


Centouno ego

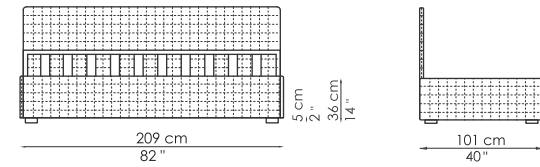
Centouno ego
design CRS Bonaldo



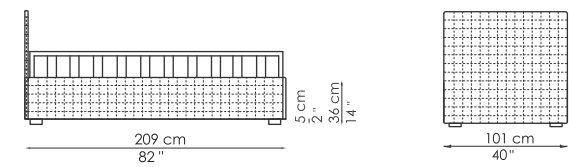
Centouno ego extra



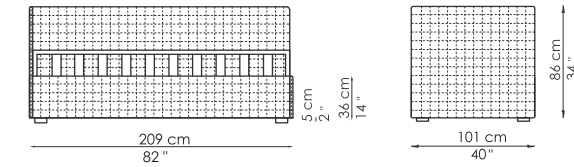
Centouno ego super



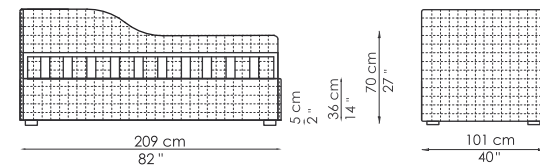
Centouno ego basic con contenitore
with storage / mit Bettkasten / avec coffre / con contenedor



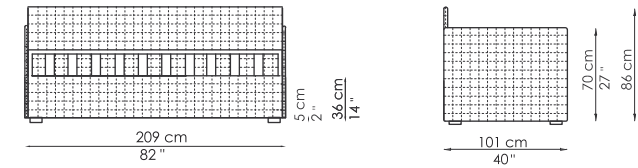
Centouno ego io con contenitore
with storage / mit Bettkasten / avec coffre / con contenedor



Centouno ego con contenitore
with storage / mit Bettkasten / avec coffre / con contenedor

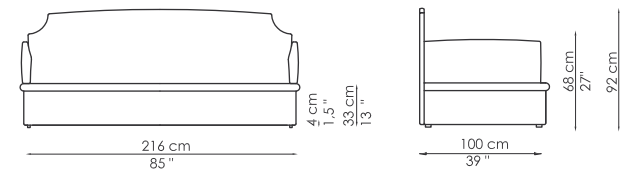


Centouno ego extra con contenitore
with storage / mit Bettkasten / avec coffre / con contenedor

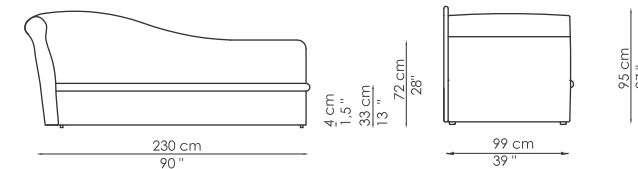


Centouno ego super con contenitore
with storage / mit Bettkasten / avec coffre / con contenedor

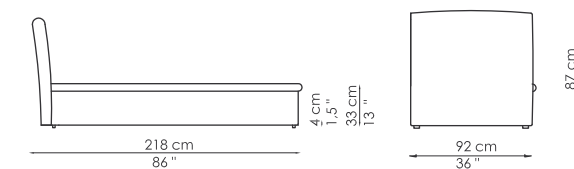
Fata
design Dora Monti



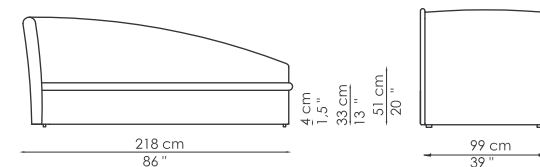
Fata due



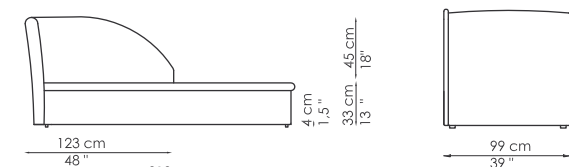
Fata quattro



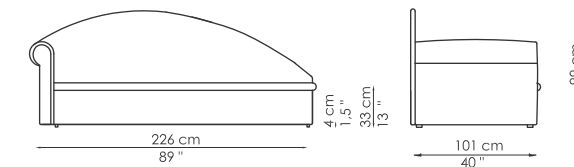
Fata cinque



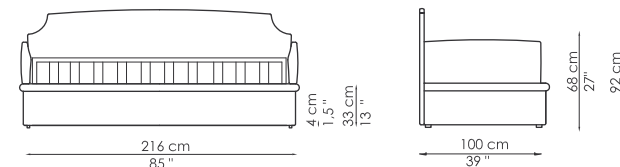
Fata sei



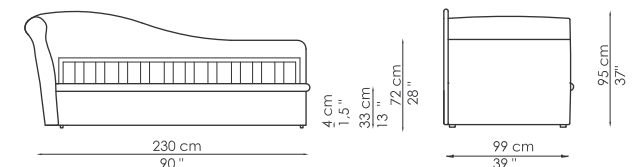
Fata sette



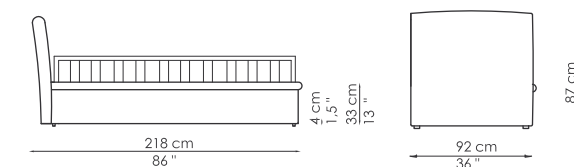
Fata otto



Fata due con contenitore
with storage / mit Bettkasten / avec coffre / con contenedor

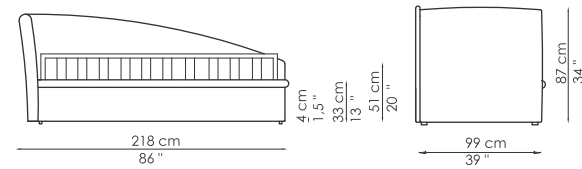


Fata quattro con contenitore
with storage / mit Bettkasten / avec coffre / con contenedor

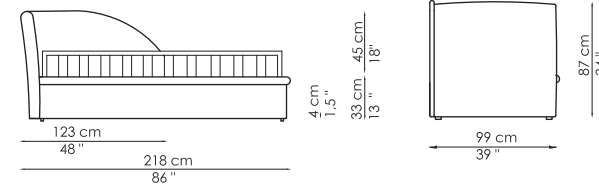


Fata cinque con contenitore
with storage / mit Bettkasten / avec coffre / con contenedor

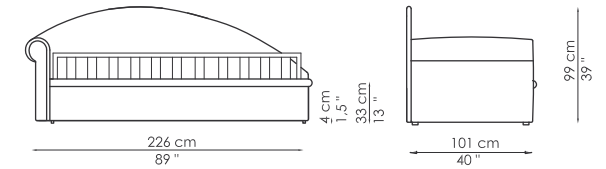
Fata
design Dora Monti



Fata sei con contenitore
with storage / mit Bettkasten / avec coffre / con contenedor

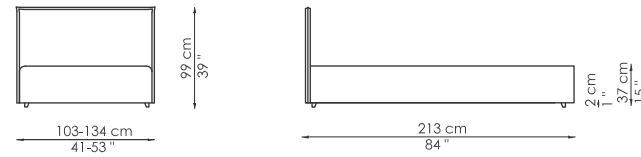


Fata sette con contenitore
with storage / mit Bettkasten / avec coffre / con contenedor

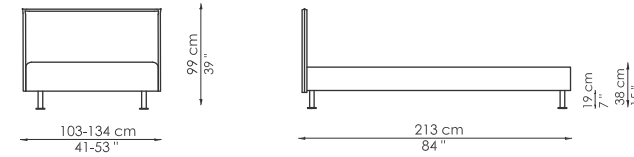


Fata otto con contenitore
with storage / mit Bettkasten / avec coffre / con contenedor

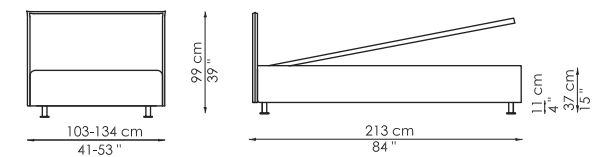
Paco
design CRS Bonaldo



Paco

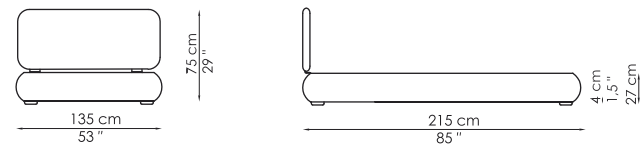


Mister Paco

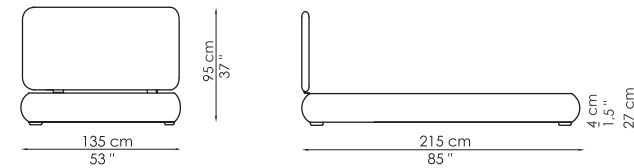


Open Paco

Pad
design Giuseppe Viganò



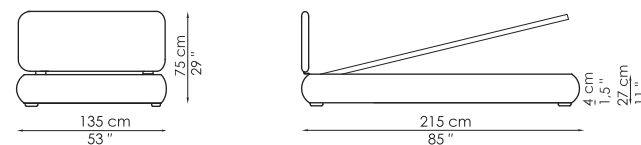
Pad basso



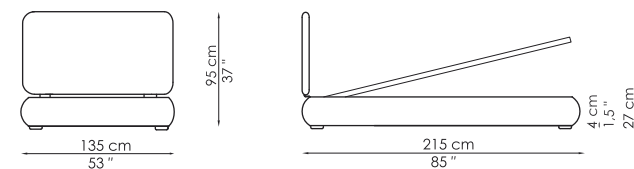
Pad alto



Trapuntino copritestata quilted headboard cover /
Steppdecke als Kopfteilabdeckung / couette de tête de lit / colchas cabecero



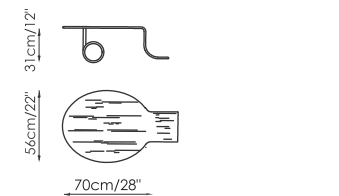
Pad basso con contenitore
with storage / mit Bettkasten / avec coffre / con contenedor



Pad alto con contenitore
with storage / mit Bettkasten / avec coffre / con contenedor

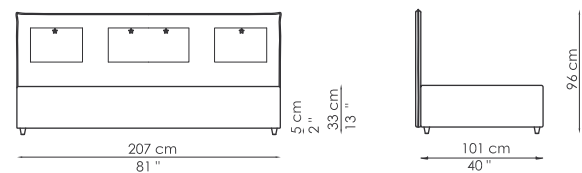


Pad uno comodino
bedside table / Nachttisch /
table de chevet / mesita de noche

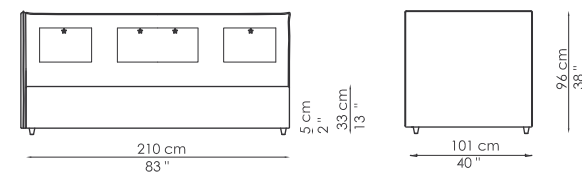


Pad due comodino
bedside table / Nachttisch /
table de chevet / mesita de noche

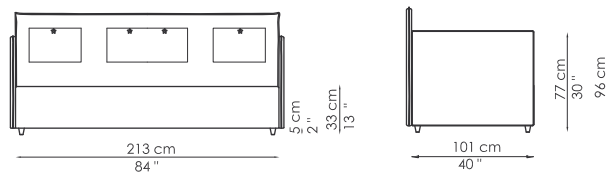
Peggy
design Dora Monti



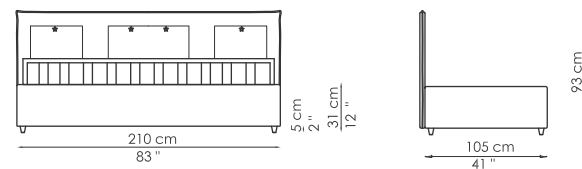
Peggy basic



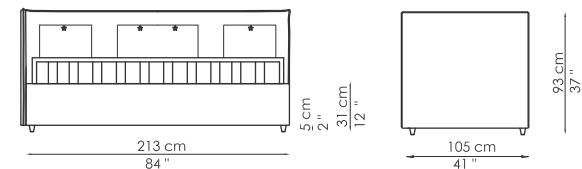
Peggy extra



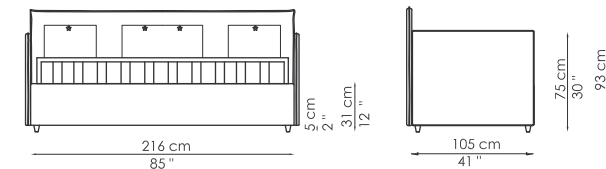
Peggy super



Peggy basic con contenitore
with storage / mit Bettkasten / avec coffre / con contenedor

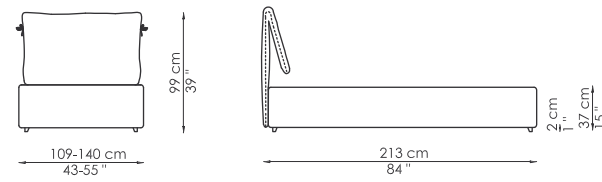


Peggy extra con contenitore
with storage / mit Bettkasten / avec coffre / con contenedor

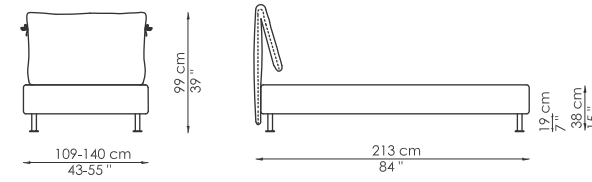


Peggy super con contenitore
with storage / mit Bettkasten / avec coffre / con contenedor

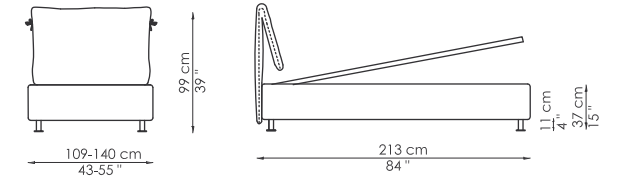
Penny
design CRS Bonaldo



Penny

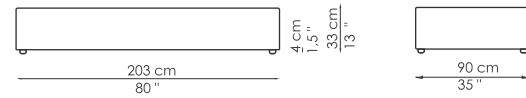


Miss Penny

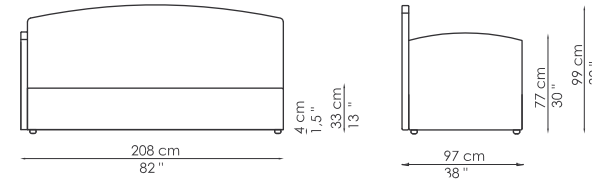


Open Penny

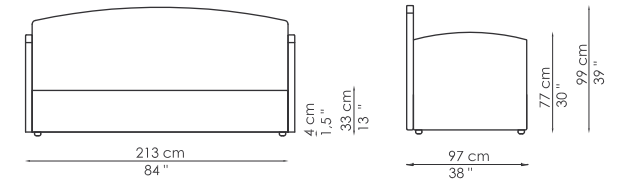
Pisolo
design Dora Monti



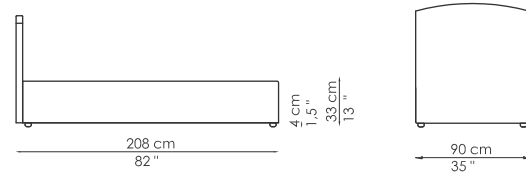
Pisolo base



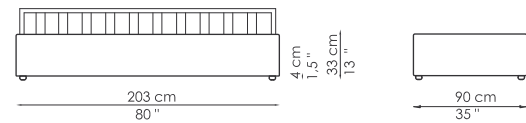
Pisolo due



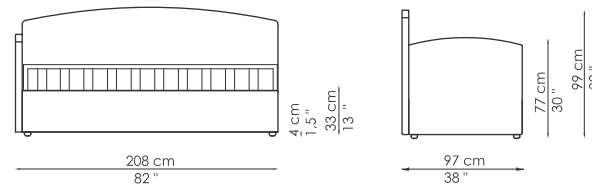
Pisolo tre



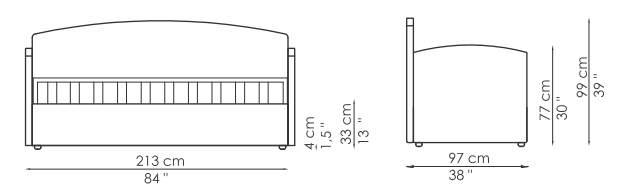
Pisolo quattro



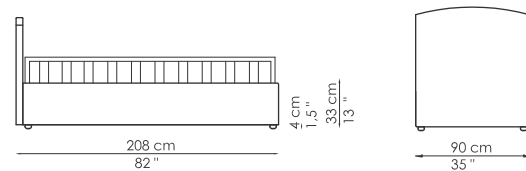
Pisolo base con contenitore
with storage / mit Bettkasten / avec coffre / con contenedor



Pisolo due con contenitore
with storage / mit Bettkasten / avec coffre / con contenedor

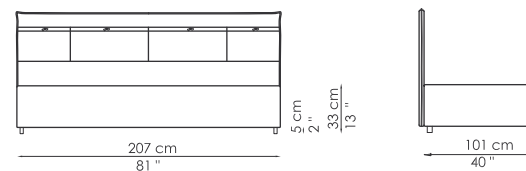


Pisolo tre con contenitore
with storage / mit Bettkasten / avec coffre / con contenedor

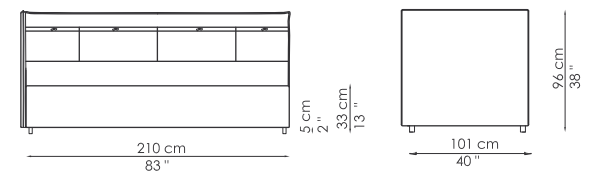


Pisolo quattro con contenitore
with storage / mit Bettkasten / avec coffre / con contenedor

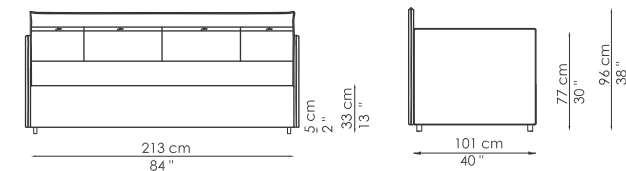
Pongo
design Dora Monti



Pongo basic

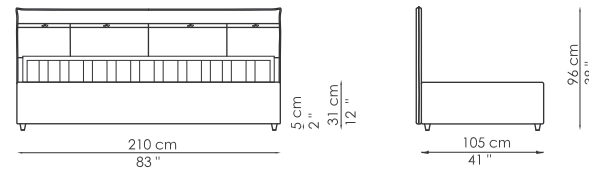


Pongo extra

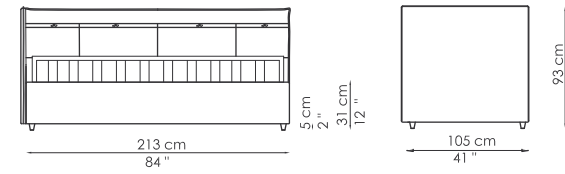


Pongo super

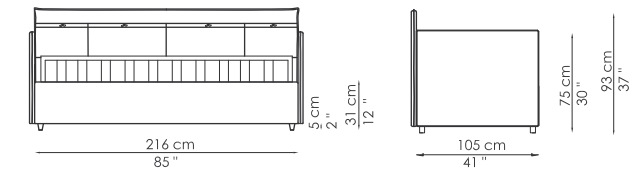
Pongo
design Dora Monti



Pongo basic con contenitore
with storage / mit Bettkasten / avec coffre / con contenedor

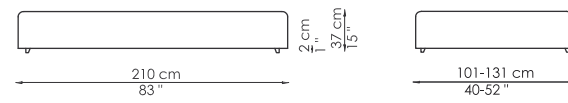


Pongo extra con contenitore
with storage / mit Bettkasten / avec coffre / con contenedor

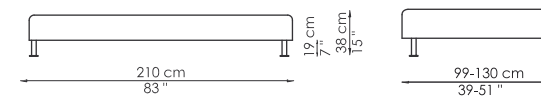


Pongo super con contenitore
with storage / mit Bettkasten / avec coffre / con contenedor

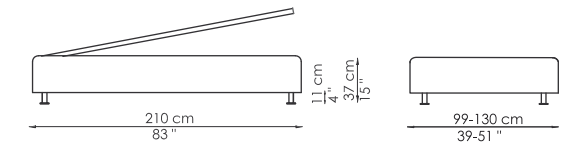
Sam
design CRS Bonaldo



Sam

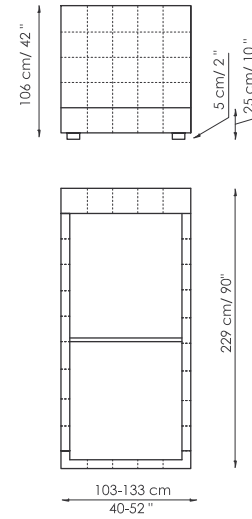


Mister Sam

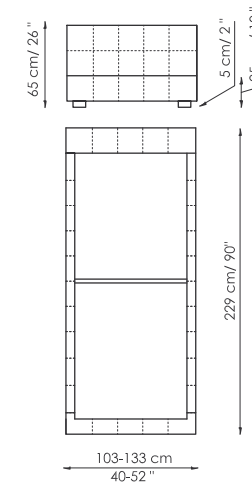


Open Sam

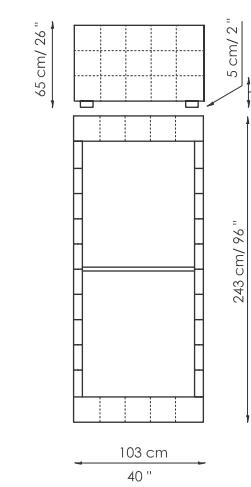
Squaring
design Giuseppe Viganò



Squaring alto

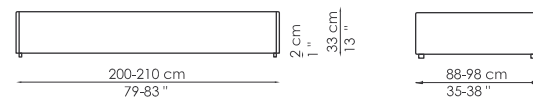


Squaring basso

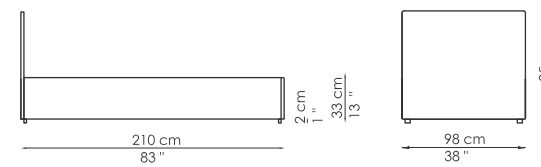


Squaring dormeuse

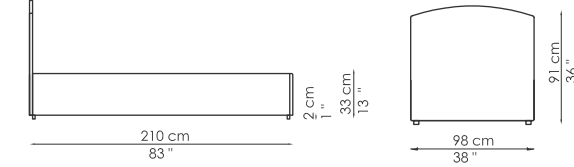
Titti
design Peter Ross



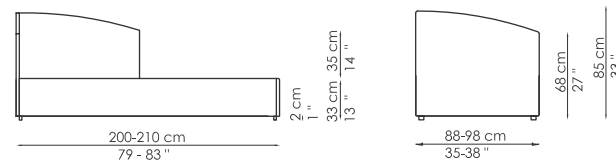
Titti uno



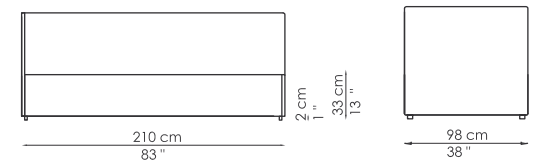
Titti due



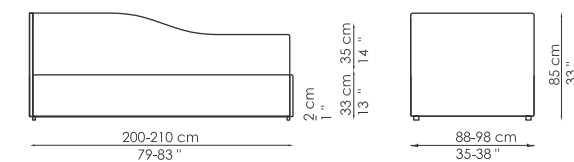
Titti tre



Titti quattro

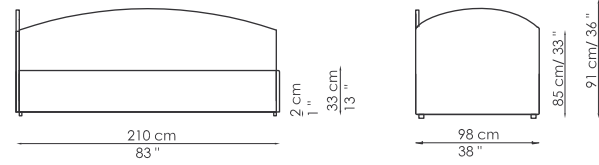


Titti cinque

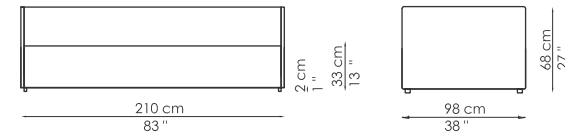


Titti sei

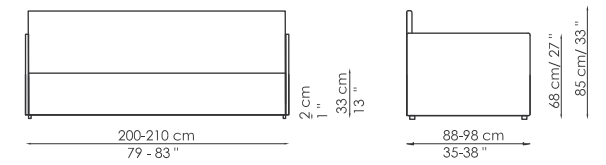
Titti
design Peter Ross



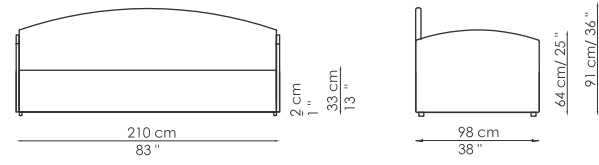
Titti sette



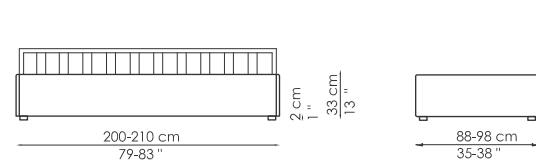
Titti otto



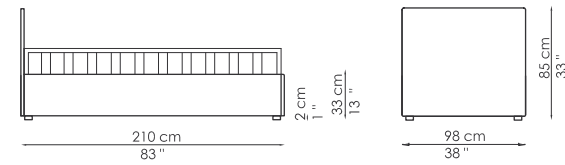
Titti nove



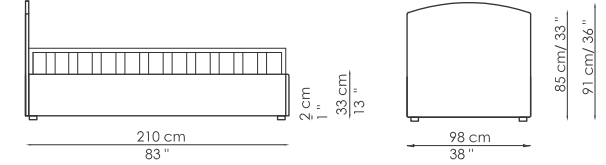
Titti dieci



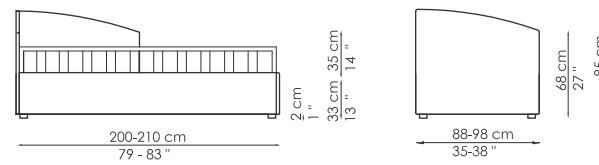
Titti uno con contenitore
with storage / mit Bettkasten / avec coffre / con contenedor



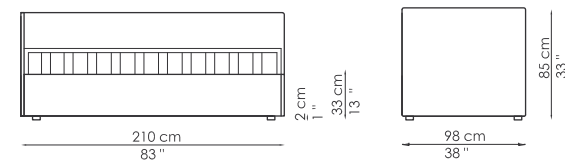
Titti due con contenitore
with storage / mit Bettkasten / avec coffre / con contenedor



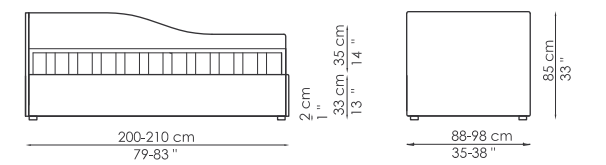
Titti tre con contenitore
with storage / mit Bettkasten / avec coffre / con contenedor



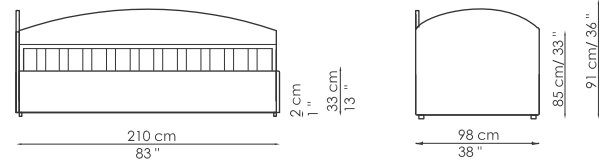
Titti quattro con contenitore
with storage / mit Bettkasten / avec coffre / con contenedor



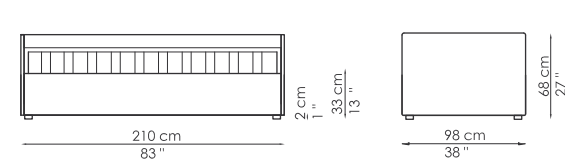
Titti cinque con contenitore
with storage / mit Bettkasten / avec coffre / con contenedor



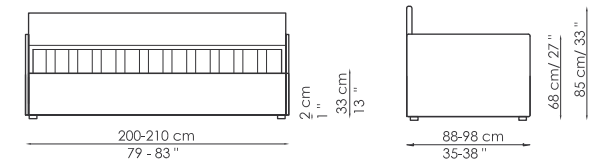
Titti sei con contenitore
with storage / mit Bettkasten / avec coffre / con contenedor



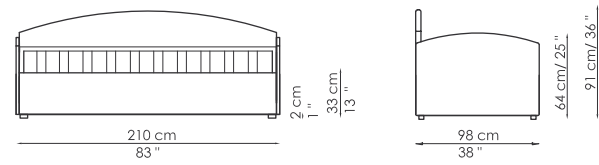
Titti sette con contenitore
with storage / mit Bettkasten / avec coffre / con contenedor



Titti otto con contenitore
with storage / mit Bettkasten / avec coffre / con contenedor

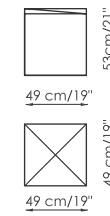


Titti nove con contenitore
with storage / mit Bettkasten / avec coffre / con contenedor



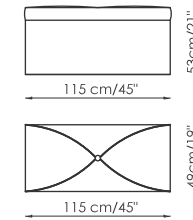
Titti dieci con contenitore
with storage / mit Bettkasten / avec coffre / con contenedor

Nico
design CRS Bonaldo



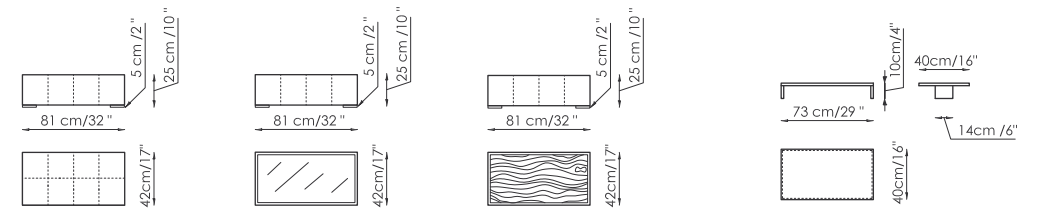
Nico pouf
pouf / puf

Piper
design CRS Bonaldo



Piper cassapanca
bench / Bank / banc / banco

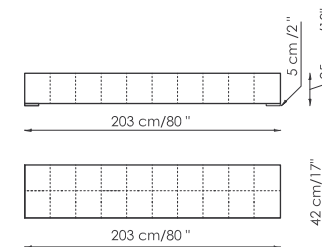
Squaring
design Giuseppe Viganò



Squaring comodino
bedside table / Nachttisch / tablen de chevet / mesita de noche

Squaring tavolino
small table / Kleintisch / table basse / mesa baja

Squaring
design Giuseppe Viganò



Squaring panca
bench / Bank / banc / banco

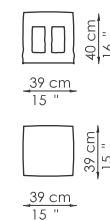
Squaring
design Giuseppe Viganò



Squaring pouf piccolo
small pouf / kleiner Pouf / petit pouf / puf pequeño

Squaring pouf grande
large pouf / großer Pouf / grand pouf / puf grande

Vip
design CRS Bonaldo



Vip comodino
bedside table / Nachttisch / tablen de chevet / mesita de noche

Good Night



BONALDO

Bonaldo spa via Straelle, 3 35010 Villanova (PD) Italy bonaldo@bonaldo.it www.bonaldo.it